

2026

柳州市中职学校招生汇编



职业教育大有可为 奋斗青春出彩人生

柳州市教育局
柳州市职教学会 联合编制
柳州市职教联盟

中等职业教育学生资助政策

一、中等职业教育国家助学金

(一) 资助对象

中等职业学校全日制学历教育正式学籍一、二、三年级在校涉农专业学生和非涉农专业家庭经济困难学生。其中，非涉农专业家庭经济困难学生是指就读涉农以外专业的，本人及其家庭所能筹集到的资金难以支付其在校学习期间的学习和生活基本费用的学生。符合政策条件的学生，可向就读学校申请。

(二) 资助范围

脱贫家庭学生、符合资助条件的监测对象家庭学生（脱贫不稳定家庭学生、边缘易致贫家庭学生、突发严重困难家庭学生）、城乡低保家庭学生、城乡特困救助供养学生、家庭经济困难残疾学生、孤儿（含事实无人抚养儿童）、烈士子女、涉农专业学生和原连片特困地区农村（不含县城）学生全部纳入享受国家助学金范围。

(三) 资助标准

中职国家助学金平均资助标准为每生每年2300元，其中一等为每生每年3300元，用于资助家庭经济特别困难的学生；二等为每生每年2300元，用于资助家庭经济经济比较困难的学生；三等为每生每年1300元，用于资助家庭经济一般困难的学生。

二、中等职业教育免学费

对中等职业学校全日制学历教育正式学籍一、二、三年级在校学生免除学费（不含住宿费）。其中，对在公办中等职业学校就读符合免学费条件的学生直接免除学费；对经教育部门、人力资源社会保障部门依法批准的民办中等职业学校就读的全日制学历教育正式学籍的一、二、三年级学生，按照当地同类型同专业公办中等职业学校免除学费标准给予补助。民办中等职业学校经批准的学费标准高于补助的部分，学校可以按规定继续向学生收取。

三、中等职业教育国家奖学金

(一) 奖励对象

中等职业学校全日制学历教育正式学籍二年级及以上在校学生中学习成绩、技能表现等方面特别优秀的学生。

(二) 奖励标准

每生每年一次性奖励6000元。

四、自治区人民政府中等职业教育奖学金

(一) 奖励对象

中等职业学校全日制学历教育正式学籍二年级及以上以品学兼优的在校学生。

(二) 奖励标准

每生每年一次性奖励2000元。

五、家庭经济困难大学生新生入学资助

(一) 资助对象

当年度被普通高等院校（含高职院校）录取为全日制高等学历教育正式学籍的家庭经济困难大学新生。优先资助脱贫家庭、符合资助条件的监测对象家庭学生（脱贫不稳定家庭学生、边缘易致贫家庭学生、突发严重困难家庭学生）、城乡低保家庭学生、城乡特困救助供养学生、家庭经济困难残疾学生、孤儿（含事实无人抚养儿童）、烈士子女和残疾人子女等。符合政策条件的学生，可向原就读高中阶段学校申请。

(二) 自治区路费及短期生活费资助标准

主要用于一次性补助家庭经济困难新生从家庭所在地到被录取院校之间上学所需路费及入学后短期的生活费用。区内院校录取的大学新生每生一次性补助500元，区外院校录取的大学新生每生一次性补助1000元。

(三) 柳州市大学新生入学资助标准

除给予自治区路费及短期生活费补助外，我市对柳州市户籍（含所属五县）的家庭经济困难大学新生给予一次性学费补助，具体标准为：

1. 录取“双一流”建设高校及建设学科的学生补助3000元。按教育部、财政部、国家发展改革委最新公布的“双一流”建设高校及建设学科名单名单执行。

2. 录取其他普通本科院校及学科的学生补助2000元。包括除教育部、财政部、国家发展改革委最新公布的“双一流”建设高校及建设学科名单以外的所有本科层次院校及学科。

3. 录取高职高专院校的学生补助1000元。包括录取为高职高专提前批和高职高专普通批的院校。



目录

CATALOGUE

柳州市交通学校	1
柳州市第一职业技术学校	3
柳州市第二职业技术学校	5
广西志光技工学校	7
柳州市传统中医药职业技术学校	9
广西科技商贸高级技工学校	11
柳州市机械电子工业职业技术学校	13
广西农牧工程学校	15
广西工艺美术学校	17
广西融水民族卫生学校	19
柳州市技工学校	21
广西商业学校	23
广西柳州化工技工学校	25
广西科技大学附属卫生学校	27
柳州市旅游学校	29
广西机电技师学院	31
广西建筑工程职业技术学校	33



柳州市交通学校

LIUZHOU JIAOTONG SCHOOL

德技并举 志善相彰



- ★ 国家级重点中等职业学校
- ★ 国家中等职业教育改革发展示范学校
- ★ 全国中小学国防教育示范学校
- ★ 自治区“双优”中职学校立项建设单位
- ★ 全国航空特色学校
- ★ 全国航海科普教育基地

学校简介 SCHOOL PROFILE

柳州市交通学校创建于1985年，位于柳州市柳南区河西路25号，是广西唯一一所由市政府主办、市教育局主管的交通类国家级重点公办职校。学校先后被评为国家级重点中等职业学校、国家紧缺技能型人才培养基地、国家中等职业教育改革发展示范学校、全国中小学国防教育示范学校、全国船舶工业职业教育教学指导委员会委员单位、广西中等职业学校四星级学校、自治区中小学劳动教育实践基地、自治区绿色学校、自治区“双优”中职学校立项建设单位、上汽通用五菱汽车股份有限公司产教融合卓越合作院校等。

学校根据“立足大交通，筑梦海陆空”的发展目标，秉承“德技并举，志善相彰”校训精神，构建了集水路、陆路、铁路、航空为一体的“大交通”专业格局。设置有汽车工程系、机电工程系、航海与路桥工程系、交通服务系、公共基础部5个系（部），拥有汽车运用与维修、新能源汽车运用与维修、船舶驾驶、高速铁路乘务、电梯安装与维修保养等市场需求紧缺的优质、特色专业18个，其中汽车运用与维修专业是国家级示范专业，船舶驾驶专业、汽车运用与维修专业是广西优质专业立项建设项目。



📍 柳州市柳南区河西路25号

☎ 0772-2082015、0772-2082016

2026年柳州市交通学校招生计划

系部	招生专业	人数	备注	相关政策及要求
航海与路桥工程系	船舶驾驶	80	自治区优质专业	一、国家政策： 免学费、享国家助学金、奖学金。 二、校级优惠政策： 生源地为我校乡村振兴定点帮扶村的学生，在帮扶期内，减免来我校就读学生的相关费用，含住宿费、校服费、课本费。 三、报读要求： 招生对象应（历）届初中毕业生。
	道路与桥梁工程施工	40	学校特色专业	
	直播电商服务	80		
	物流服务与管理	80	自治区示范性专业	
	动漫与游戏制作	40	特色专业	
	合计	320		
交通服务系	高速铁路乘务	120	学校品牌专业	
	邮轮乘务	80	校级重点专业	
	交通运营服务	80		
	休闲体育服务与管理	40	学校特色专业	
	合计	320		
汽车工程系	新能源汽车运用与维修	240	自治区示范性专业	
	汽车运用与维修	80	国家级示范性专业 自治区优质专业	
	智能网联汽车技术	80	学校特色专业	
	汽车美容与装潢	40		
	合计	440		
机电工程系	数控技术应用	120	自治区示范性专业	
	汽车制造与检测	120		
	电梯安装与维修保养	80	学校特色专业	
	无人机操控与维护	80		
	合计	400		
综合高中班	普通高中课程标准必修课 技能选修课	以柳州市教育局下达招生任务为准	入学注册为普通高中学籍并单独编班，可申请转入中职学籍，同时注销普通高中学籍。	招生对象： 2026年在柳州市市区参加中考的初中应届毕业生。

报读我校所有专业学生均具备当年职教高考报考资格，达到当年录取分数线后，可通过志愿填报，前往高职、本科院校深造。



校园一角



国旗护卫队



崇军教育特色课程



民族嘉年华活动



学校舞龙社团

教学有成果



第三届全国交通运输中等职业学校水运类专业技能比赛
我校获一等奖7个、二等奖10个、三等奖1个，获奖总数共计20个。



2025年广西职业院校技能大赛
《新能源汽车维修组（赛项）》赛项金奖



2025年广西职业院校技能大赛
《新能源汽车维修组（赛项）》赛项金奖



2025年广西职业院校技能大赛
《无人机操控与维护》赛项金奖



2025年广西职业院校技能大赛
《电梯保养与维修组》赛项银奖



2025年广西职业院校技能大赛
《建筑信息模型建模组（赛项）》赛项银奖



学校官方公众号



咨询QQ

关注学校公众号 ▶ 招生信息 ▶ 新生报名 ▶ 填写报名信息 ▶ 完成预报名



柳州市第一职业技术学校教育集团

市一职校



集团总校：柳州市第一职业技术学校



扫码了解更多一职详情



全国教育系统
先进集体



首批国家级重点
中等职业学校



首批国家中等职业
教育改革发展
示范学校



广西五星级
中等职业学校



广西“双优计划”
A类建设单位



学校简介

柳州市第一职业技术学校是柳州市教育局直属公办中等职业学校，综合办学实力雄厚，位居广西中职学校前列。获评全国教育系统先进集体、首批国家中等职业教育改革发展示范学校、广西五星级中等职业学校、广西“双优计划”A类建设单位。学校开展“集团+专业化”的办学模式，致力建成高质量办学的国家一流中职学校。



学校篮球场



学生服务中心



校园超市



学校食堂



24小时自助图书馆



学生宿舍



圆梦升学来一职

搭建升学桥梁，拓宽成才之路。学生可通过考试录取后升入南宁职业技术大学、柳州职业技术大学等优质高校深造。2024年至2025年，录取率两年蝉联实现广西“双项领跑”。其中2025年对口升学录取总人数达3734人，“双高计划”院校录取人数达2666人，应届毕业生整体高校录取率高达87.5%。



学生升入广西师范大学



学生升入广西科技大学



学生升入广西职业技术大学



学生升入南宁职业技术大学



学生升入柳州职业技术大学



学生升入柳州铁道职业技术学院



学生升入广西机电职业技术学院



学生升入桂林电子科技大学职业技术学院



优质就业到一职

深耕产教融合，护航优质就业。与全国超百家优质企业深度合作，为学生搭建稳定、优质的就业桥梁。毕业生就业率稳定在98.5%以上，专业对口就业率达90%，就业满意度高达96.8%以上，就业质量稳居前列，获得用人单位的一致认可。



吴柳宁

1993届电子技术专业毕业生，现就职于东风柳州汽车有限公司，现任高科技首席师、高级技师，国家级职业技能鉴定高级考评员，2020年，以吴柳宁命名的工作室获评国家级技能大师工作室，2021年荣获“广西工匠”荣誉称号



吴益学

1987届烹饪专业毕业生，现任柳州市城中区东吃餐饮店总经理，柳州市烹饪餐饮行业协会会长，柳州市鱼峰区第十届政协常委，柳州市鱼峰区工商联执委，柳州市民营企业协会常务副会长



阮积武

2007届电商专业毕业生，现任广西东呈酒店管理集团股份有限公司总经理、区域政委、营销官



高彦彦

2010届室内设计与管理工程专业毕业生，现自主创业成立柳州设计事务所，现任总经理



陆内松

2009届汽车运用与维修专业毕业生，现自主创业成立河池市捷众汽车维修有限公司，现任总经理

技能素养在一职

精研技能培育，勇创赛场佳绩。截至2026年3月，学生在全国、广西职业院校技能大赛中，斩获**国赛87项**，**区赛912项**，总成绩**稳居广西前列**。学校先后多次承办全国职业技能类大赛，其中2021年荣获全国职业院校技能大赛“突出贡献奖”。2025年荣获第三届“强国杯”大赛全国总决赛“突出贡献单位”。



2024年荣获世界职业院校技能大赛总决赛中职组电子与信息赛道二大数据应用与服务赛项银奖



2025年荣获广西职业院校技能大赛中职组“直播电商”赛项金奖



2025年荣获广西职业院校技能大赛中职组新能源汽车维修组（赛项）金奖



2025年荣获世界职业院校技能大赛机电设备安装与运维赛道中职组银奖



2025年荣获世界职业院校技能大赛争夺赛餐饮赛道中职组银奖



2025年荣获世界职业院校技能大赛争夺赛人工智能赛道中职组银奖

人文素养看一职

以文涵养品格，以美赋能成长。学校依托特色校园文化，打造“每月有主题、每周有活动”的校园文化氛围，**开设225个各类社团**、**每学期推出150余个丰富多彩的第二课堂活动**，涵盖文体、技能、公益、兴趣等多个领域为学生搭建全方位、多元化的展示平台。



合唱社团



舞蹈社团



龙狮社团



篮球社团



跆拳道社团



轮滑社团

2026年招生专业目录

系部	专业
信息技术系	★ 计算机应用
	计算机网络技术
机械及自动化系	物联网技术应用
	★ 工业机器人技术应用
	无人机操控与维护
	机电技术应用
交通运输系	机械制造技术
	◆ 新能源汽车运用与维修
	汽车运用与维修
烹饪技术与管理系	物流设施运行与维护
	中餐烹饪
	西餐烹饪
商贸经管系	中西面点
	高级饭店运营与管理
体育教育部	电子商务
	数字影像技术
	旅游服务与管理
	运动训练

最终招生专业目录以学校2026年招生简章公布为准

注：“★”代表自治区优质专业、品牌专业，“◆”代表自治区优质专业

报名须知

- ◆ 报名对象：2026年应届初中毕业生
- ◆ 报名时间：柳州市2026年中考成绩公布后
- ◆ 报名材料：1.身份证或户口本；2.中考成绩单；3.初中毕业证
- ◆ 报名地点：柳州市第一职业技术学校行政楼二楼招生大厅
- ◆ 学校地址：柳州市鱼峰区石冲路2号
- ◆ 咨询电话：0772-3719747、0772-3725729



柳州一职校微信公众号



柳州一职校官方抖音号



报读咨询QQ群号：938612115



柳州市第二职业技术学校

Liuzhou No.2 Vocational School



自治区五星级中等职业学校

学校简介

柳州市第二职业技术学校创建于1984年，是柳州市教育局直属公办中等职业学校。学校占地458亩，总建筑面积超22万平方米；现有全日制在校生10000余人、教职工480余人，师资队伍涵盖特级教师、正高级教师、政府特殊津贴专家等优质人才；实行五系二部二级管理，开设9大门类21个专业，其中3个专业获批自治区优质专业建设立项。

近年来，学校聚力创新、聚焦质量，全面深化内涵建设，为区域经济社会发展提供强有力的人才和技能支撑，着力打造“学校治理高水平、师资队伍高素质、专业建设高水准、人才培养高质量、社会服务高品质、设施设备高标准”的高质量发展学校，致力实现每一位学生都能“成功从这里起航”的美好愿景。

报名须知

报名对象: 2026年应届初中毕业生

报名时间: 柳州市2026年中考成绩公布后

学校地址: 柳州市鱼峰区石冲路6号

报名咨询电话: 0772-2608308 / 0772-2608310



招生系统7月开放
报名咨询请扫码

系部	专业
文化旅游系	幼儿保育
	高星级酒店运营与管理
	旅游服务与管理
	社会文化艺术
艺术设计系	休闲体育服务与管理
	服装设计与工艺
	艺术设计与制作
	计算机应用
	人工智能技术与应用

系部	专业
工程机械系	交通工程机械运用与维修
	智能设备运行与维护
	服务机器人装配与维护
	数控技术应用
交通运输系	智能化生产线安装与运维
	城市轨道交通车辆运用与检修
	汽车制造与检测
经济贸易系	航空服务
	新能源汽车运用与维修
	电子商务
	物流服务与管理
	会计事务

最终专业计划以学校最新公布为准。



- 国家级重点中等职业学校
- 国家中等职业教育改革发展示范学校
- 第八届黄炎培职业教育奖优秀学校奖
- 自治区五星级中等职业学校
- 自治区优质中职学校和专业A类立项建设单位
- 自治区文明校园
- 柳州市教育领域先进集体



扫码观看《我在二职》
专题视频



扫码关注
二职微信公众号



扫码“二职行”
了解更多招生动态

育人成果

育人为本，质量为先。学校坚持立德树人的育人方针，探索“多类型、分层次”办学新路径，构建多元化的人才培养模式，提高人才培养质量，使学生在各个领域获得全面发展。自2018年以来，我校学生参加各类学生技能大赛获国家级、自治区级奖项共521项。2025年世界职业院校技能大赛中，荣获银奖4项、铜奖2项；在广西职业院校技能大赛中，荣获金奖22项，银奖11项，铜奖8项，合计47项。



服装设计与工艺专业学生
荣获2025年世界职业院校技能大赛
纺织服装赛道银奖



艺术设计与制作专业学生
荣获2025年世界职业院校技能大赛
艺术设计赛道银奖



航空服务专业学生
荣获2025年世界职业院校技能大赛
航空交通运输赛道银奖



物流服务与管理专业学生
荣获2025年世界职业院校技能大赛
物流与供应链赛道银奖

圆梦大学

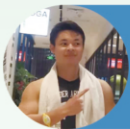
柳州市第二职业技术学校明确“升学+技能”定位，深化课程改革，优化课程设置，提升学生综合能力，组织学生通过多种考试升学。近五年，学校升学人数与质量双提升，累计1.4万学生升入广西公办高职院校。2025年广西高职高专分类考试对口招生联合测试中我校学子表现优异，61名各类技能比赛获奖学生获2025年职业技能免试考生资格。2023级3573名学生参加考试，总录取率达82.4%，其中公办高职录取人数占81.42%，“双高”院校录取人数占66.03%。



工程机械运用与维修专业毕业生，考入柳州职业技术大学。



旅游服务与管理专业毕业生，考入广西师范大学。



休闲体育服务与管理专业毕业生，考入广西体育高等专科学校。



会计事务专业毕业生，考入柳州城市职业学院。

学生就业

学校秉持“服务区域经济，成就师生梦想”宗旨，拓宽就业渠道、提升就业能力，为地方经济培养高质量技术技能人才。学校与区内外超百家知名企业开展实习就业合作，涵盖多家世界500强及优质企业。近5年数据显示，毕业生专业对口度高，平均薪资逐年增长，连续五年就业率超95%，国内知名企业对毕业生满意度达95%，就业质量持续提升。

校园生活



毕业季大合影



“我和国旗合个影”活动



吹芦笙迎宾



绘制三江农民画



图文信息中心



学校快递站自助取件



品类齐全，便捷生活超市



学校自助餐厅



课后室内健身



自助洗衣机



学生宿舍自助吹发设备



二职学生宿舍



真实习 真本事 就业有保障 · 职教新模式“厂中校、校中厂”

广西志光技工学校是国家承认学历的全日制中等职业技术学校，由广西壮族自治区人力资源和社会保障厅管理，现任全国林木业产教融合共同体理事单位，坐落于交通便利的柳州市鱼峰区新柳大道21号。学校占地总面积超5万平方米，可容纳3000余名学子就读，建有现代化综合大楼、标准化学生宿舍、营养膳食食堂、大型生活超市、专业运动场及设施完备的实训大楼。

学校隶属始于1995年的广西志光家具集团，该集团是集研发、生产、销售、服务于一体的综合性家具制造企业，现有在职员工1000余人，荣膺中国国家家具协会副理事长单位、全国林木业产教融合共同体副理事长单位，及广西工业、林业、农业产业龙头企业称号。集团实力雄厚，拥有来宾、柳州两大生产基地，在广西11个地级市均设有直营店，在新西兰、澳大利亚、越南等国设有分公司，电商事业部与研发中心落户广州，其“志光牌”家具不仅被广西区内多数党政机关、事业单位及国有大中型企业选用，更远销美国、加拿大、日本、韩国等30个国家和地区。

广西志光技工学校由广西志光家具集团投资2亿元按国家高级技工学校标准建设，是着力培养技能精英的摇篮，学校设立有家具设计与制作、电子商务、计算机应用与维修、新能源汽车检测与维修、消防工程技术、形象设计、护理等7个成熟专业，形成覆盖多领域的特色专业体系。

办学以来，学校深耕职业教育，成果斐然：在广西生态工程职业技术学院建设了大赛培训基地；在第三届全国职业技能大赛《家具制作》、《精细木工》广西选拔赛中斩获季军；并凭借优质项目在中国国际大学生创新创业大赛(2025)“建行杯”广西赛区荣获铜奖。

家具设计与制作



| 培养目标

培养劳模、大国工匠、能工巧匠、大师、白领、老板的摇篮。

| 专业课程

设计三大构成、室内与家具设计、人体工程学、板式家具制作技术、家具制图与CAD、3d

| 可考取的职(执)业资格证书

家具设计师、手工木工中级工(四级)；机械木工中级工(四级)。

| 就业方向

志光家具集团可提供的就业方向覆盖研发、销售、生产、海外业务、跨界设计五大核心领域：研发设计类(研发部、企划部产品设计研发岗)；销售服务类(集团销售事业部、国内大型家具超市及室内软装、智能家居领域销售与设计岗)；生产管理类(生产厂间管理与生产岗)；海外业务类(澳大利亚、新西兰、越南等海外直营店销售、安装、维护岗)。同时学校为有创业意愿的学生提供专项支持，全方位适配不同职业发展需求。



志光引领

校企融通



招生计划 ADMISSIONS PLAN

专业名称	学制	招生人数	可考取证书	就业优势
家具设计与制作	3年	150人	家具设计师、手工木工中级工(四级);机械木工中级工(四级)	志光集团订单班
护理	3年	100人	养老护理员、保育师、育婴员、母婴护理师、营养师、婴幼儿早教、康复治疗师、心理咨询师	优质企业定向就业
形象设计	3年	150人	形象设计师、化妆师、美容师	优质企业定向就业
消防工程技术	3年	150人	消防工程师证、消防设施操作员证、电工证、国家消防员证、水域救援证、应急救援证	优质企业定向就业
电子商务	3年	100人	电子商务师、跨境电商运营与管理师、物流师	志光集团订单班
计算机应用与维修	3年	100人	计算机等级证书、计算机操作员、PC机组装维修证、网络管理员	西可通信公司订单班
新能源汽车检测与维修	3年	150人	汽车维修工中级、低压电工证书	上汽通用五菱订单班

注:订单班除学杂费外,不收取其他任何费用

精彩的实训教学



家具专业世赛训练基地



胎压监测实训课



消防设备实操实训课



计算机编程实训课



婴幼儿护理实训课



美发实训课



美妆设计实训课



家具直销实训课

校园环境 CAMPUS ENVIRONMENT



教室



校园运动场



学校食堂



学生宿舍



学生风采
STUDENT
TALENT

▲“建行杯”广西赛区荣获铜奖



全国技能大赛



乡村振兴技能大赛暨第九届广西农民技能大赛柳州市颁奖仪式 第三名

丰富的校园活动



电竞比赛



暖心计划-集体生日活动



研学活动



篝火晚会



三月三民俗活动



中国舞社团-赛事演出



歌唱比赛



开学迎新晚会



烧烤活动



篮球比赛



街舞招新



小龙虾活动



招生简章电子版



学校公众号

招生热线：
0772-3985015

📍 报名地点：广西志光技工学校

🌐 学校官网：<http://gxzgjgxx.com>

📍 学校地址：广西柳州市鱼峰区新柳大道21号(乘坐快1、快9快速公交车直达校门口)



柳州市传统中医药职业技术学校



学校简介

柳州市传统中医药职业技术学校是经柳州市行政审批局批准设立、隶属柳州市教育局的一所全日制中等职业技术学校，学校依托中医药行业的独特资源，开设了中药、药剂、药品食品检验、医疗器械维修与营销等专业。

学校师资雄厚，交通便利，环境优美，设施齐全，拥有先进的中医药、壮瑶药实训中心，配备完善的信息化教学设施。

学校助力学生参加对口考试、达到当年录取分数线可升入高等院校进行全日制本科、专科学历深造，打通中专起点到本科的升学道路。

要促进中医药传承创新发展，坚持中西医并重和优势互补，建立符合中医药特点的服务体系、服务模式、人才培养模式，发挥中医药的独特优势。

—— 习近平总书记

学校环境



柳州市传统中医药职业技术学校拥有优美的校园环境和完善的教学设施。学校绿树成荫、花香四溢，为学生提供了一个舒适、宁静的学习环境。同时，学校还配备了先进的教学设备和完善的生活设施，确保学生在校期间的学习和生活需求得到满足。



2026年招生简章

校风：严谨 务实 仁爱 创新

专业	学制	招生人数	就读优势
中药	3年制	200人	对口考试 就业有优势
药剂	3年制	200人	对口考试 就业有优势
药品食品检验	3年制	100人	对口考试 就业有优势
医疗器械维修与营销	3年制	100人	对口考试 就业有优势

职教高考

选择我们，助您圆大学梦！

毕业生均可参加职教高考招生考试，经考试录取后均有机会进入广西中医药大学、广西卫生职业技术学院、桂林医学院、广西科技大学、北海康养职业学院、广西英华国际职业学院等院校进行全日制本科、专科学历深造，圆您大学梦。

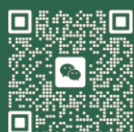


就业前景

毕业生可获国家承认中专（职）毕业证，考取相关的职业资格证书，就业面广，可在广西、广东、上海等区内外医院、医药企业、医疗保健机构等单位工作。



韦老师



黄老师



在线报名



官方公众号



官方抖音号

学校位置：柳州市鱼峰区东和路2号
(柳州市园博园正门斜对面)

咨询电话：15224601721 (韦老师)
13633091033 (黄老师)



广西科技商贸高级技工学校

GUANG XI KE JI SHANG MAO GAO JI JI GONG XUE XIAO

广西·柳州

国家公办



四星级学校

2023年升全日制大专：2700多人，全日制本科上线：169人。

2024年升全日制大专：2800多人，全日制本科上线：222人。

2025年升全日制大专：2900多人，全日制本科上线：322人。



2026招生简章

学校概况

坐落于柳江之滨的广西科技商贸高级技工学校创立于1979年，是一所由自治区供销合作联社直属管理，自治区人力资源和社会保障厅业务主管、全日制综合性高级技工学校，自治区四星级中等职业学校，广西优质中职学校。现有在校生15000多人。学校由柳州校区、柳江校区、柳北校区（北区、南区）、三合校区、贵港分校、上通五厂中校，教学楼、实训楼、学生公寓、食堂、超市、体育场等各类设施一应俱全，能满足学生学习生活的各方面需求。准军事化学生管理以及配套的校园全覆盖电子监控系统，为师生构建了一个安全的校园环境。

多年来，学校始终立足实际，着眼社会需求，创新办学机制发挥自身优势，把支撑行业建设和服务经济社会发展结合起来，在助力脱贫攻坚成果与乡村振兴有效衔接中担当作为，是工业信息部“产教融合专业合作建设试点单位”、人社部首批技能根基工程培训基地、全国技工院校一体化第一阶段建设专业院校、先后荣获全国供销合作社系统教育先进集体、自治区供销社系统职业教育工作先进单位、自治区职业教育“三全育人”典型学校、自治区招生工作先进单位、柳州市平安校园。

高级工班、预备技师班毕业生有关政策

- 取得高级工、预备技师等级证和毕业证书的毕业生在应征入伍、参加公务员招考、企事业单位招聘、“三支一扶”招募、专业技术职称评审、职业资格考、确定工资起点标准、就业创业扶持等方面，**分别按照大专、本科毕业生享受相关待遇。**
- 技工院校全日制预备技师（技师）班、高级工班毕业生取得高级及以上职业资格证书或职业技能等级证书的，参军入伍时**分别按照全日制本科、大专学历享受优先报名应征、优先体检政考、优先审批定兵、优先分配去向等激励政策**，同等享受发放大学毕业生一次性入伍奖励、增发家庭优待金等地方有关政策优待。

校区地址/联系电话

柳州柳北校区（南区）：柳州市柳北区柳江路326号	电话：0772-2665882	邮编：545003
柳州柳北校区（北区）：柳州市柳北区杨柳路1号	电话：0772-2665882	邮编：545003
柳州三合校区：柳州市柳北区三合路18号	电话：0772-2665882	邮编：545003
柳州柳江校区：柳州市柳江区瑞龙路121号	电话：0772-2665882	邮编：545100
柳州校区：柳州市城中区文华路17号	电话：0772-2630925	邮编：545026
贵港分校：贵港市港南区江南工业园工业二路9号	电话：0775-4600760	邮编：537100



学校微信公众号



学校视频号

学校网站：www.gxkss.net

联系人及联系电话

李老师 13978001860

罗老师 13977281038

覃老师 13978020961

李老师 18897821962

唐老师 15907721917

丰富多彩的校园文化



科商奇妙之夜



新生杯篮球赛



三月三活动



广西医疗护理员首届技能大赛



元旦晚会



三月三活动



2025年职教高考誓师大会



校园十大歌手大赛



龙狮周年活动

2026年招生计划

招生专业（学费全免）凡在2026年7月20日前预交500元订书费的免费送校服一套。

专业名称	招生人数	学制及培养目标	就业去向
汽车维修	200	中级技能/三年 高级技能/五年 预备技师/六年	上汽通用五菱汽车股份有限公司、东风柳汽等大型企业
新能源汽车制造与装配	300	中级技能/三年 高级技能/五年	上汽通用五菱汽车股份有限公司、东风柳汽等大型企业
智能网联汽车技术应用	50	中级技能/三年	广西椿笙机器人科技有限公司、五菱工业汽车有限公司
农业机械使用与维护	50	中级技能/三年	
工业机器人应用与维护	180	高级技能/五年 预备技师/六年	柳工、广西中源机械有限公司、方盛车桥（柳州）等大型企业
无人机应用技术	110	中级技能/三年 高级技能/五年	无人机生产、销售、维护
机电设备安装与维修	80	中级技能/三年	柳工、方盛车桥（柳州）等大型企业
药物制剂	210	中级技能/三年 高级技能/五年	众生堂、一心堂药业、陈氏药业等大中医药企业
中药	120	中级技能/三年 高级技能/五年	老百姓大药房、一心堂药业、国药控股大药房等大中医药企业
药品服务与管理	50	中级技能/三年	众生堂、一心堂药业、陈氏药业等大中医药企业
老年服务与管理	60	中级技能/三年 高级技能/五年	各康复机构、老干部疗养院、各级老龄委、部队康复、社区养老
电子商务	250	中级技能/三年 高级技能/五年	阿里巴巴、广西众加赢、网络销售等企业
计算机广告制作	90	中级技能/三年 高级技能/五年	广告策划、商品包装设计、平面广告设计、网页设计、装饰装潢设计等工作
计算机应用与维修	50	中级技能/三年	打扮家、天郎数码、安徽五道数字等大中型企业 百度、360搜索、猪八戒网、淘宝网等大中型企业
计算机网络应用	50	中级技能/三年	
幼儿教育	300	3+3直升大专班	迪米亚集团、立达集团、星星集团、小红帽幼教集团等大型连锁幼儿园
烹饪（中式烹调）	130	中级技能/三年 高级技能/五年	主厨，厨师长、餐饮部经理、营养配餐师、公共营养师和食疗养生师
烹饪（中西式面点）	80	中级技能/三年 高级技能/五年	酒店、宾馆餐饮业中式面点师、西式面点师，以及酒店服务和管理
铁路客运服务	160	中级技能/三年 高级技能/五年	城市轨道交通行业，在电动列车乘务员、车辆检修、装备制造
眼视光技术	50	中级技能/三年 高级技能/五年	眼镜生产、销售、维护
商务文秘	30	中级技能/三年	机关企事业单位商务、行政、办公文员及金融业销售、经营和服务
会计	30	中级技能/三年	步步高商业有限公司、南城百货等大型企业
电子技术应用	60	中级技能/三年 高级技能/五年	中国移动、中国联通等大型企业
护理	50	中级技能/三年	社区养老、康复医院、养老院、母婴护理机构等
美容美发与造型（美容）	30	中级技能/三年	婚纱影楼公司、大型发廊美发、化妆品公司、自主创业等 美发行业机构、婚纱摄影中心、广告影视媒体形象设计室、美发与形象设计工作室
美容美发与造型（美发）	30	中级技能/三年	



柳州市机械电子工业职业技术学校



学校简介

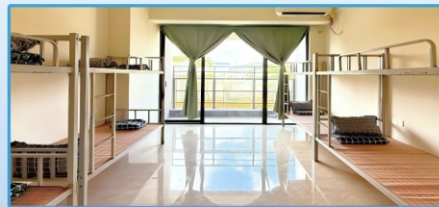
柳州市机械电子工业职业技术学校(简称柳州机电工业学校)是经广西壮族自治区教育厅批准设立,隶属于柳州市教育局的一所中等职业学校。学校共有两个校区,西校区座落于柳州市柳南区河西路24号,北校区位于柳州市北部生态新区古灵大道1号(广西智能制造城内),两个校区环境优美,设施齐全,管理统一,资源共享,同步发展。



学校现有在籍学生4000余人,开设有汽车制造与检测、城市轨道交通运营服务、电子商务、中餐烹饪、服装设计与工艺、电子电器应用与维修、机械加工技术、机电技术应用、应急救援技术九大专业。在人才培养方面学校多措并举,助力学生通过职教高考、艺术高考、全国统考等形式考取高等院校,真正实现入学中职,圆梦大学。

选择我校的6大理由

- ① 校园环境优美、生活设施齐全
- ② 秉承“博学明德,知行合一”办学理念
- ③ 就业有保障
- ④ 可参加职教高考
- ⑤ 安全、贴心的班主任管理
- ⑥ 校园活动精彩纷呈



柳州市机械电子工业职业技术学校2026年招生计划

专业名称	学制	招生人数	就读优势
汽车制造与检测	三年	500	1.就业有保障 2.可参加职教高考
城市轨道交通运营服务	三年	300	1.就业有保障 2.可参加职教高考
电子商务	三年	300	1.就业有保障 2.可参加职教高考
中餐烹饪	三年	300	1.就业有保障 2.可参加职教高考
服装设计与工艺	三年	100	1.就业有保障 2.可参加职教高考
电子电器应用与维修	三年	100	1.就业有保障 2.可参加职教高考
机械加工技术	三年	100	1.就业有保障 2.可参加职教高考
机电技术应用	三年	100	1.就业有保障 2.可参加职教高考
应急救援技术	三年	200	1.就业有保障 2.可参加职教高考



升学圆梦

- 1.学校多措并举，拓宽学历提升通道，学生可参加职教高考考试，分数达到当年录取分数线可升入广西高职院校。
- 2.符合条件的优秀应届毕业生，可参加本科对口中职自主招生考试，分数达到当年录取分数线可升入广西本科院校。



这里是您梦想开始的地方!

德育教育·军事化管理·企业文化三融合

学校地址: 柳州市柳南区河西路24号
柳州市北部生态新区古灵大道1号
(广西智能制造城内)

招生热线:

13788127666 (黄老师)

0772-3911665



广西农牧工程学校

Gvangjsih Nungzmuz Gunghcwngz Yozyau

- 国家公办学校
- 国家重点中等职业学校
- 广西五星级中等职业学校
- 广西“双优计划”建设学校
- 国家中等职业教育改革发展示范学校

2026 招生
zhao sheng
jian zhang **简章**

学校简介

学校始建于1940年，隶属于广西壮族自治区农业农村厅，是一所历史悠久、底蕴深厚的国家改革发展示范学校、重点学校和自治区五星级学校、“双优计划”建设单位、依法治校示范校、职业教育先进单位及文明小区等荣誉。

学校坐落在柳州市北部生态新区沙塘街，占地331亩，环境幽雅，绿树成荫，书香满园。现有全日制在校生7000多人，专兼职教师280多人。开设有畜禽生产技术、宠物养护与经营、中草药栽培、新能源汽车运用与维修、数控技术应用（人工智能方向）、农机设备应用与维修、应急救援技术、计算机网络技术、运动训练、电子商务、物流服务与管理、电子应用技术、幼儿保育、金融事务、中餐烹饪、中西面点、旅游服务与管理、作物生产技术、休闲农业生产与经营、美容美体艺术等20个专业。

学校秉持“自强不息 德技并修”的校训，实施准军事化管理，校风严谨。在育人模式上，积极推行“精准定位，学创融合”“职业岗位技能递进”“岗位轮动”“课堂—养殖场”等教学改革，成效显著。教学成果曾获国家级教学成果二等奖1项，自治区级教学成果特等奖1项、一等奖3项、二等奖4项、三等奖1项。

开学时间及收费标准

1. 开学时间：8月21-22日
2. 收费标准：免学费，住宿费450元/生·学期，教材费预收200元/生·学期（多还少补）。
3. 报名流程：扫码关注广西农牧工程学校“微信公众号”（见左下角二维码）→点击右下角“报名缴费”→点击“新生报名”→使用新生本人身份证号码登录—填写个人相关信息—支付费用。



微信公众号



抖音号

招生热线：0772-2710191 2711339

QQ：523593002

地址：广西柳州市柳北区沙塘街45号（柳北区沙塘镇镇政府对面）

专业设置及招生计划

序号	专业部	中职专业名称		招生人数	招生条件	备注
1	畜牧兽医专业部 (1100人)	畜禽生产技术	3年制	600	要求具有高中阶段及以上毕业证书	国家重点专业 自治区示范特色专业 自治区优质专业
			1.5年制	100		
2		宠物养护与经营		300		
3		中草药栽培		100		学校特色专业
4	机电信息专业部 (700人)	新能源汽车运用与维修		400		学校重点专业
5		农机设备应用与维修		50		学校重点专业
6		计算机网络技术		100		学校重点专业
7		电子技术应用		50		学校重点专业
8		应急救援技术		100	男生身高165cm以上	学校特色专业
9	旅游商贸专业部 (700人)	中餐烹饪		225	健康条件符合食品行业从业标准	学校重点专业
10		中西面点		225	健康条件符合食品行业从业标准	学校重点专业
11		电子商务		100		学校重点专业
12		物流服务与管理		50		学校重点专业
13		旅游服务与管理		50	女生156cm以上、男生168cm以上	学校特色专业
14		金融事务		50		学校特色专业
15	公共基础部 (500人)	作物生产技术		150	中考成绩C及以上	职普融通、参加普通高考或职教高考
16		休闲农业生产与经营		250	中考成绩C及以上	
17		运动训练		100	具有篮球、足球、田径等体育特长	
合计				3000		

报读作物生产技术、休闲农业生产与经营、农机设备应用与维修专业的新生，柳州市中考成绩为C+及以上的入学录取后一次性奖励600元，其他市中考成绩为B及以上(或者四等)的入学录取后一次性奖励600元。



运动会开幕式



实训培训综合大楼



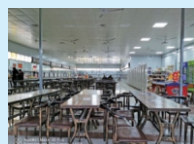
教学楼



学校大礼堂



学生公寓



学生食堂



幼儿保育专业学生汇演合影



校企共建动车模拟舱实训中心



2025年宠物美容师比赛



2025年广西职业院校技能大赛中职组《农机检修》赛项获得金奖、铜奖



广西工艺美术学校

学校简介 SCHOOL PROFILE

广西工艺美术学校是全区工艺美术类的全日制重点公办中等职业学校。校园以庭院园林为主体，环境优雅宜人，是培养工艺美术设计人才的极好境地。学校教学设备完善，师资力量雄厚，高、中级职称的教师占全校教师总数80%以上，形成了一支专业性强、素质好的师资队伍。师生作品多次在国内外参展并获奖。我校所有专业毕业生可通过职教高考考试录取后升入全日制专科、本科院校就读。

专业信息 PROFESSIONAL INFORMATION



美发与形象设计



中西面点



动漫与游戏制作



美容美体艺术



艺术设计与制作



工艺美术 (室内设计)



民间传统工艺



服装设计与工艺



计算机网络技术



音乐表演



广西工艺美术学校

报名条件与时间:

APPLICATION

- 1、凡具有初中及以上学历者均可报名。
- 2、报到时间：2026年8月29、30日(在火车站、汽车总站、汽车南站均设有新生接待站)。
- 3、报名时须带一寸彩色照片10张,毕业证/结业证、身份证、户口本（户口本首页、户主页、本人页）复印件各3份。

入学时需带下列费用, 收费标准如下:

EXPENSE

- 1、每学期住宿费：200元（带空调），350元（带空调、独立卫生间）；空调使用产生的电费按实际使用产生的电费收取。
- 2、教材费预收400元，体检费41元/人。
- 3、凡7月31日前来校预交400元课本费的学生，每人均可获赠送生活用品被子、席子、蚊帐、枕头、提桶。

招生计划

ENROLLMENT PLAN

我校所有专业毕业生可通过职教高考考试录取后升入全日制专科、本科院校就读。

专业名称	学制	人数	培养方向	核心课程
中西面点	3年	120	中点师、西点师、裱花师、餐厅管理等	《蛋糕制作工艺》、《面包制作工艺》、《中式面点工艺》、《西饼制作工艺》、《面点包装设计与制作》、《风味小吃制作工艺》等
动漫与游戏制作	3年	90	影视、动漫、游戏制作设计工作等	《插画设计》、《游戏UI设计》、《二维动画》、《游戏原画基础》、《动漫场景美术设计》、《三维设计》、《Premiere》、《After Effects》等
美发与形象设计	3年	90	美发师、职业形象设计师、色彩顾问师、造型师等	美发技术《美发商业剪吹造型设计》、《商业染烫造型设计》、人物形象设计《新娘、晚宴、摄影、后期》、《面部与头部的护理》等
美容美体艺术	3年	90	美容顾问、形象管理顾问、美容美体管理、芳香理疗师、化妆品营销等	《化妆基础》、《美体技术》、《发型梳理》、《美甲技术》、《美容护肤技术》、《服饰搭配》、《化妆品营销》等
艺术设计与制作	3年	30	平面广告设计、商品包装设计、网页设计、装饰装潢设计等	《计算机平面设计(PS)》、《数码摄影(广告)》、《VI设计(基础、应用部分、IP设计)》、《广告设计一(POP手绘)》、《广告设计二(手绘插画、综合设计)》、《计算机平面设计(AI)》、等
工艺美术 (侧重室内设计)	3年	30	室内设计师、软装配饰师、家装顾问、园林景观装饰设计等	《室内制图》、《计算机绘图Auto CAD》、《居住空间》、《计算机三维设计(3D MAX)》、《展示空间》、《软装设计》等
民间传统工艺 (我校特色专业)	3年	30	首饰设计师、图案设计师、玉雕师、工艺品设计制作等	《陶艺》、《装饰画》、《文创设计》、《铝工艺》、《民间印染》、《计算机平面设计(Ps)》等
计算机网络技术	3年	30	网页制作、计算机维护与营销、数据库管理网络管理与维护等	《网页设计》、《网络操作系统server》、《服务器配置与管理Linux应用》、《交换机技术》、《应用程序设计1python》、《网络编程》等
服装设计与工艺	3年	30	服装设计师、工艺制作、经营管理等	《服装材料学》、《民间印染(服装印染)》、《服装制图与工艺(上衣原型、工艺基础)》、《服装制图与工艺(下装结构设计)》、《服装立体裁剪(结构设计)》等
音乐表演	3年	30	培养幼儿音乐教师及各级各类艺术团体、企事业单位演艺人员或管理人员面向高职院校升学等	《声乐》、《音乐理论》、《钢琴》、《舞蹈》、《和声》、《视唱练耳》等

联系方式及地址

CONTACT

招生热线：0772-3122388

联系人：陈老师：19167362517(微信同步) QQ: 119675956

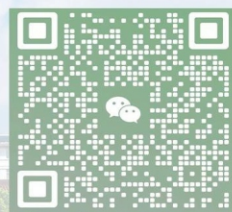
巫老师：19101392671(微信同步) QQ: 1879293822

黄老师：17776302896(微信同步) QQ: 3671954758

潘老师：17687722334(微信同步) QQ: 252521595

报名地址：柳州市鱼峰区柳石路412号

乘车路线：市区乘9路、16路、21路、23路、41路、65路、快5公共汽车在广西工艺美术学校公交站下车，往回50米即到



新生咨询



新生报名



广西融水民族卫生学校

Guang Xi Rong Shui Min Zu Wei Sheng Xue Xiao

为你筑梦·成就梦想

2026年招生简章

学校简介

广西融水民族卫生学校前身为融水县卫校，创建于1958年9月，1985年4月经自治区人民政府批准更名为广西融水民族卫生学校，是一所公办全日制普通中等卫生学校，自治区“文明单位”。办学多年来，为社会培养了上万名医药卫生技术人员，享有良好的声誉。

校园环境幽雅，校内建有办公楼、综合实训楼、教学综合楼、学生公寓楼等，其中综合实训楼内设有护理实训室、康复技术实训室、手术室、模拟病房等二十一间现代化实训室，实训室面积2000多平方米，为学生提供良好的实践条件。

学校积极推行“以能力为本位、以学生为主体、以服务为宗旨、以升学就业并重”的办学思路，注重学生的实践能力和综合素质培养，在科教领域不断进取，近年来在自治区职业院校技能大赛（康复技术、护理、药剂）赛项中多次获得一、二、三等奖。

学校风采



教学楼



实训楼



宿舍楼



护理课堂



护理实训



康复实训



世赛争夺赛



药剂实训

联系方式：融水县融水镇寿星北路89号 邮编:545300

招生热线：0772-5133518

联系人：贾老师 15878294329 (微信同号) 莫老师 15885477851 (微信同号)

曹老师 18778826003 (微信同号)

QQ(群)：953598406



码上看校园



QQ招生群

招生计划介绍

培养层次	专业名称	计划招生人数(人)	就业方向	大专/本科对应专业 (以当年招生政策为准)
全日制中专	护理	240	各级医院、疗养院、社区卫生服务中心、卫生所及医疗保健部门从事护理工作	大专：护理、助产、婴幼儿托育服务与管理、智慧健康养老服务与管理、现代家政服务与管理等 本科：护理学
	康复技术	70	各级综合医院，专业康复机构，社区卫生服务中心等从事康复治疗 and 康复保健工作	大专：中医康复技术、康复治疗技术、智慧健康养老服务与管理、现代家政服务与管理等 本科：康复治疗
	药剂	120	各级综合医院、药店、医疗保健部门等从事药剂调配、销售等工作	大专：药学、中药学、生物制药技术、药物制剂技术、药品经营与管理等 本科：中药制药、中药学

优秀校友风采



韦红玉

2020届药剂专业毕业生，来自融水县民族中学，中职、大专阶段均获国家级奖学金和优秀毕业生称号，现就职于东起乡卫生院，任后勤科主任。



杨凤萍

2021届护理专业毕业生，来自来宾市合山岭南中学，2025年本科毕业于广西科技大学护理专业，现就职于上海华润双鹤药业股份有限公司。



潘福

2023届康复技术专业毕业生，中职、大专阶段均获国家级奖学金和优秀实习生称号，来自融水县红水中学，现就读于广西卫生职业技术学院。



邓友情

2024届康复技术专业毕业生，来自融水县民族中学，现就读于广西城市职业大学本科康复治疗学专业。



吴培美

2024届护理专业毕业生，来自融水县丹江中学，现就读于广西中医药大学赛恩斯新医药学院本科护理专业。



罗荣邦

2025届康复技术专业毕业生，来自柳州市第十五中学，曾代表学校参加区级技能竞赛获得一等奖，获得高考技能免试资格，现就读于广西卫生职业技术学院。

开学时间、报名办法

1. 报名条件：应届、历届初高中毕业生；年满14周岁(2012年4月1日前出生)；
2. 报名办法：2026年7月12日起(早上9:00-下午4:00)持分数条到我校面试，面试通过即可办理缴费注册手续(1000元左右)，以缴费为准，录满即止。
3. 开学时间：2026年9月初(详见录取通知书)。

升学渠道

1. 毕业后可参加职教高考升学考试，成绩优异被录取后可升入本科/专科院校就读，毕业后可获得国家承认全日制本科/专科毕业证。
2. 我校是广西医科大学继续教育教学点，学生可通过参加全国成人高考进行报读，学习成绩合格者可获得广西医科大学颁发的大学专科毕业文凭。



柳州市技工学校 柳州市汽车技工学校

2026 招生简章

STUDENT RECRUITMENT BROCHURE

- ★ 国家省部级重点技工学校
- ★ 人社局直属公办技工学校
- ★ 自治区招生先进学校

汽车产业技术人才培养基地
 铁路系统列车乘务员培养基地
 电子商务人才培养基地
 上汽通用五菱产教融合基地
 新型学徒制人才培养基地
 国家级高技能人才培训基地

学校简介

柳州市技工学校隶属于柳州市人力资源和社会保障局，为全额拨款事业单位。2010年7月升为广西壮族自治区重点技工学校。2011年10月，经柳州市人民政府批准，将柳州市技工学校和柳州市第二技工学校两所学校整合为新的“柳州市技工学校”，加挂“柳州市汽车技工学校”校牌。学校共有2个校区，分别是燎原校区和革新校区。学校以服务为宗旨、就业为导向，与高校、知名企业强强联合，按企业需要开展“一体化教学、产教融合”，与企业无缝对接。学校以汽车产业和铁路系统专业为龙头，以汽车检测、汽车维修、电子商务、铁路客运服务、数控加工等热门专业为骨干专业；同时学校设有升学教育渠道，学生可通过升学考试就读全日制大学。学校建有高规格列车实训室、汽车实训基地、电子商务实训室等高标准实训基地以及两个柳州市技能大师工作室。

校园内有国家标准塑胶运动场和各项文体活动设施。学生公寓配有空调、热水器、洗衣机及无线网络(wifi)全覆盖。建校40多年来，为社会输送了数万名高素质技能人才，在社会中享有良好声誉，成为柳州市汽车产业、南宁铁路局列车乘务员、高速公路收费员等人才培养基地，学生毕业就业率在98%以上。

校园风光



● 新生入学时间：

秋季开学时间：2026年8月22日—23日

● 招生热线：☎ 0772-3952820

☎ 0772-3138900

☎ 0772-3951796

📍 革新校区 柳州市柳南区革新路39号 邮编：545007

📍 燎原校区 柳州市鱼峰区燎原路39号 邮编：545006



学校官方微信公众号

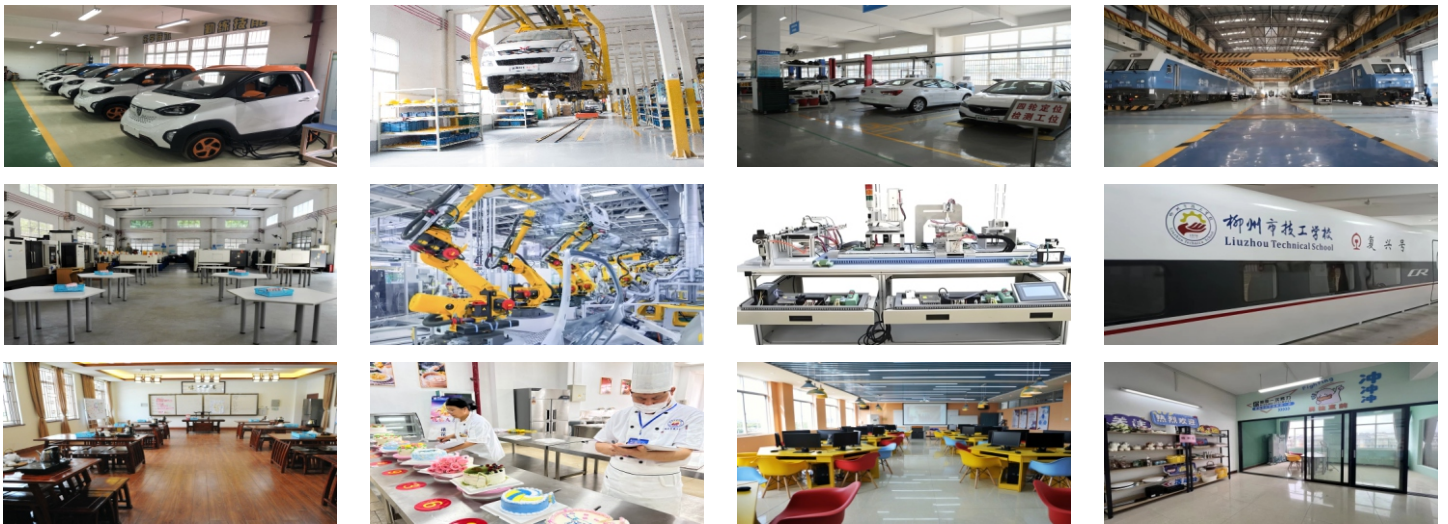


学校官方抖音号

2026年招生计划及专业

专业名称	招生对象	培养年限	培养层次	招生人数	升学、就业方向
新能源汽车检测与维修	初中毕业生	三年	中级技能人才	100	<p>就读我校各专业的学生均可参加升学考试，升学方向为区内对口中等职业学校毕业生的全日制高等职业院校，实现大学梦想。</p> <p>本校毕业生将获得学校提供的高质量就业推荐服务，确保每位学生均有机会进入优质企业、单位工作，实现高质量就业的目标。</p>
工业机器人应用与维护		五年	高级技能人才	50	
汽车维修		三年	中级技能人才	100	
汽车检测		三年	中级技能人才	50	
汽车制造与装配		三年	中级技能人才	50	
电力机车运用与检修		三年	中级技能人才	50	
数控加工（数控车工）		三年	中级技能人才	50	
铁路客运服务		三年	中级技能人才	100	
电子商务		三年	中级技能人才	100	
烹饪（中式烹调）		三年	中级技能人才	50	
机械设备装配与自动控制		三年	中级技能人才	50	
休闲体育服务		三年	中级技能人才	50	

设备一流的实训环境



校企合作 产教融合 就业无忧





广西商业学校 广西柳州商业技工学校

★★★★
公办学校

- ★ 国家中等职业教育改革发展示范学校
- ★ 国家级重点中等职业学校
- ★ 自治区示范性中等职业学校
- ★ 自治区首批四星级中等职业学校
- ★ 自治区“双优”立项建设学校
- ★ 自治区文明单位

2026 招生简章

学校简介

广西商业学校是国家中等职业教育改革发展示范学校、国家级重点中等职业学校，与广西柳州商业技工学校合署办学，实行“两块牌子、一套人马”管理模式。学校创建于1960年，是广西壮族自治区商务厅主管的公办中等职业学校。坐落于柳州市区，交通便利，现有在校生7000多人。校园环境优美、安全舒适，wifi全覆盖，宿舍洗衣机空调配备齐全，文体活动丰富多彩；专业特色鲜明，实训强技砺能，师资力量雄厚，是广西机电、商贸技能人才摇篮。学校坚持特色育人，深化产教融合，毕业生多证在手，就业稳、升学优。

优美的校园环境



校园风景



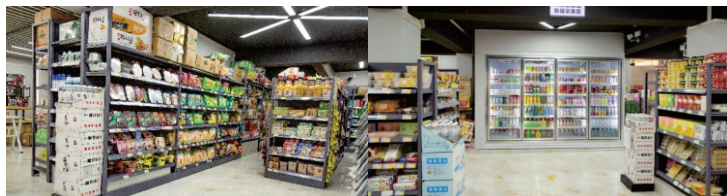
食堂内景



公寓内景



食堂外景



超市购物

丰富的校园生活



精彩的实训教学



中餐热菜制作



化妆与造型实训



电梯安装与调试



新能源汽车故障诊断



直播销售实训



中医护理实训

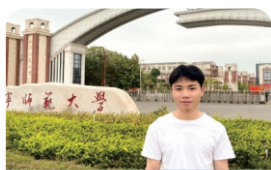


美发设计实训



西餐热菜制作

升学成绩斐然



蓝宇

考入南宁师范大学



吴诗洁

考入玉林师范学院



姚雨佳

考入广西农业职业技术大学



陆建福

考入南宁职业技术大学



谭灵玉

考入柳州职业技术大学



覃紫珍

考入柳州城市职业学院

就业成果丰硕



黄海珠

2017级中餐烹饪专业，现任柳州东城华美达广场酒店客户经理。



肖优梅

2019级幼儿教育专业，在深圳市咚鸣托育有限公司任职。



何礼融

2022级新能源汽车运用与维修专业，在柳州佳之迪汽车销售有限公司任职。



杨扬帆

2017级电子商务专业，现任职广西奋升管理有限公司抖音主播。

网上报名流程

- ①微信扫码关注“广西商业学校公众号”
- ②选择“新生报名”
- ③点击“网上报名”填写、提交个人信息
- ④报名成功后可直接缴费

学校网址: www.gxsx.cn

地址: 柳州市柳石路410号

招生热线: 0772-5331575、5331566

咨询QQ: 1930466695

2026年招生计划

系部	专业名称	招生人数
财经商贸系	电子商务	200
	直播电商服务	100
	会计事务	100
	计算机应用	150
	市场营销	50
	物流服务与管理	100
烹饪营养系	中餐烹饪	250
	西餐烹饪	50
	中西面点	350
	高星级酒店运营与管理	50
机电交通系	新能源汽车运用与维修	450
	汽车维修	100
	消防工程技术	100
	电梯工程技术	50
	工业机器人技术应用	50
	数控加工	100
现代服务系	幼儿教育	50
	高速铁路乘务	100
	美容美发与造型(美容)	250
	美容美发与造型(美发)	100
	护理	50
	工艺美术	100



学校宣传视频



学校官方微信公众号



学校官方快手号



学校官方抖音号

柳州化工技校

2026

招生简章



广西柳州化工技工学校

Guang Xi Liu Zhou Hua Gong Ji Xiao

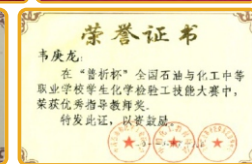
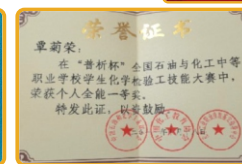
严谨诚信 勤奋创新

自治区直属重点公办学校 免学费入学



立德立勤 能工巧匠

学校是自治区人民政府1978年创办的公立学校，隶属于广西壮族自治区工业和信息化厅，是自治区重点技工学校、广西化工高技能人才培训基地、危险化学品领域安全技能实训考核暨危险化学品安全作业实操考试示范基地，是一所行业、企业、学校紧密合作特色学校，面向全区招生。学校地址位于广西柳州市中心，交通便利，周边公园、超市、体育场等配套设施一应俱全。学生宿舍配备空调、WIFI、自助洗衣机、手机USB充电接口。学校师资力量雄厚，中高级教师占教师队伍的88.5%。学校围绕“严谨、诚信、勤奋、创新”的办学宗旨，认真贯彻党的教育方针，注重学生的养成教育，注重综合素质的教育，毕业生实行“双证制”即毕业证、职业技能等级证。



校园文化 多姿多彩

学校有健全的学生自治管理机构：学生会、团委、班团支部、广播站等各种社团，形成自我教育、自我管理的良好氛围。学生社团百花齐放，成立了武术社、乒乓球社、篮球社、国弈社、心理社、吉他社、摄影社、舞狮社等多个社团。



专业设置 优势突出

序号	专业名称	学制	培养目标	招生计划	培养方向
1	电气自动化设备安装与维修	三年	中级工	150	从事新能源汽车充电装的安装调试、智能控制系统运维, 新能源设备安装调试、智能控制系统运维, 光伏、风能系统维护等工作
2	化工仪表及自动化	三年	中级工	30	工业自动化仪表及系统安装、调试、维护、使用、服务于工业自动化及相关行业中高级技能人才
3	精细化工	三年	中级工	50	面向化工行业, 培养具备较强就业和可持续发展能力, 掌握化工专业知识和技能的高技能人才
4	化工分析与检验	三年	中级工	30	从事化学检验、质量检验、实验室管理方面, 如螺蛳粉、矿泉水等各种食品类企业产品质量检验、蔬菜水果等农药残留成分检验等工作
5	药物制剂	三年	中级工	40	从事生物医药企业生产、检验、营销和售后等工作
6	美容保健	三年	中级工	80	学习美容、美体、美甲、化妆等几大技能, 在美容服务行业工作; 学习针灸、按摩、美容养生等内容, 在中医保健服务行业工作
7	护理	三年	中级工	40	在月子中心、托育所、婴幼儿早教中心等机构从事保育师工作; 在社区、医院、养老院等机构从事养老医疗服务工作
8	应急救援技术	三年	中级工	40	可在政府应急管理部门、消防救援队伍、公安辅警及化工、矿山、建筑、电力、海事、大型商场、超市等行业的消防、应急救援、医疗救援方面的工作



宿舍食堂 食宿保障

学生宿舍配备空调、WIFI、自助洗衣机、手机USB充电接口。食堂布局合理, 设有多个窗口和座位, 满足不同人群的需求, 食堂严格遵守卫生标准, 确保食品质量和安全, 提供舒适的就餐环境。



联系方式

招生电话:

招生办: 0772-2392812

罗老师: 185 8999 8813

学校地址: 广西柳州市柳北区北雀路67号(柳化生活区内)

报名通道

1. 进学校官网报名。学校网址:

<https://www.gxhgjx.com/>

2. 关注学校公众号, 在线报名。

3. 电话报名或联系招生负责人报名。



扫码关注学校
微信公众号



2026年招生简章

广西科技大学附属卫生学校是自治区直属全日制普通中等卫生学校，是柳州市城区内唯一一所公办卫生类学校。学校拥有丰富的办学经验，实力雄厚、学风浓郁、校风纯朴，教学质量稳定，先后获自治区依法治校示范校、自治区卫生优秀学校、自治区示范特色中等职业学校、自治区三星中等职业学校、自治区绿色学校、全区职业教育“三全育人”典型校、广西优质中职学校和专业C类立项建设单位、全国学校急救教育试点示范校等荣誉称号。2019年8月学校整体搬迁到广西科技大学柳石校区办学，继续履行中等职业学历教育和职业培训职能；学校注重学生综合素质和实践技能的培养，在校学生实行半军事化管理，努力创设安全、文明、和谐、卫生的校园环境，热忱欢迎立志于医药卫生事业的莘莘学子报读我校，我们全校师生在广西科技大学附属卫生学校等您！

2026年计划招生1200人：

专业	学生毕业就业方向	学制	招生人数	可考取的职业技能证书	录取条件
护理	参加全国护士执业资格考试，获取护士执业资格证书可在各级县、乡、镇医院、社区卫生服务中心、疗养院、养老院等各相关单位与机构就业。	3年	600	育婴员、美容师、母婴护理（月嫂）、小儿推拿、养生推拿、病患陪护、1+X老年照护、1+X母婴护理、1+X皮肤护理等	1.初中应届毕业生； 2.中考总分C等及以上； 3.建议考生中专阶段内考取至少1项职业技能证书； 4.其中护理专业身高要求：女生1.55米及以上，男生1.65米及以上。
药剂	参加药士资格考试，可在各级医院药房、医药公司、药店、制药厂等单位工作。	3年	250	药品购销、仓储与配送、育婴员、美容师、母婴护理（月嫂）、小儿推拿、养生推拿、病患陪护、1+X药品购销、1+X皮肤护理等	
中药	参加中药执业药师资格考试，可在各级医院、药厂、中药饮片厂、药检所、医药公司、医药连锁机构，从事中药房、中药库、中药生产、种植、制剂、炮制、质检、管理、购销等工作。	3年	150	药品购销、仓储与配送、育婴员、美容师、母婴护理（月嫂）、小儿推拿、养生推拿、病患陪护、1+X药品购销、1+X皮肤护理等	
医学检验技术	参加医学检验技师资格考试，可在各级县、乡、镇医院、社区卫生服务中心等各相关单位与机构就业。	3年	50	育婴员、美容师、母婴护理（月嫂）、小儿推拿、养生推拿、病患陪护、1+X皮肤护理等	
康复技术	参加康复治疗师执业资格考试，获取康复治疗师资格证书可在各级市、县、乡、镇医院、社区卫生服务中心、疗养院、养老院等各相关单位与机构就业。	3年	100	育婴员、美容师、母婴护理（月嫂）、小儿推拿、养生推拿、病患陪护、1+X老年照护、1+X母婴护理、1+X皮肤护理等	
婴幼儿托育	参加学前教育行业、医药卫生行业相应的从业资格证考试，可获取中级育婴员、中级保育员、母婴护理员、家庭教育指导师、幼儿教师等资格证或从业证，可在医疗保健机构、托育机构、月子中心、幼儿园、幼教机构等各相关单位与机构就业。	3年	50	育婴员、美容师、母婴护理（月嫂）、小儿推拿、养生推拿、病患陪护、1+X幼儿照护、1+X母婴护理、1+X皮肤护理等	



优美的校园环境



优美的校园



运动场



护理实训中心



干净的食堂



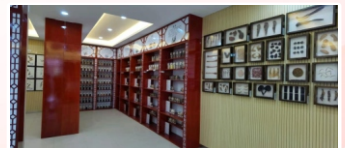
教学楼



医学实验中心



生命科学馆



中草药展馆



丰富的校园生活



军训会操表演



国际学生到校研学交流



5·12护士节庆典活动



生命科学馆启动仪式



五十周年校庆晚会活动

报名须知:

- 1.现场报名要求:①需携带中考成绩单;②需携带身份证或户口本原件或复印件;③需到校现场面试,面试通过后,择优录取,现场缴费;④现场打印并发录取通知书与入学须知。
- 2.年龄要求:年满14周岁(2012年4月1日前出生)至19周岁(2007年9月1日后出生)。
- 3.有与学生身份不符行为的不予录取:①纹身;②染发、涂指甲;③酗酒;④吸烟等。
- 4.其他:有色盲、色弱以及患有重症或难治性癫痫或其他精神病未治愈、精神活性药物滥用和依赖者不宜报读,入学体检不合格者,取消其入学资格。
- 5.建议考生中专阶段内考取至少1项职业技能证书。
- 6.录取原则:扫码报名,现场面试、择优录取、录满即止。

助学金、奖学金政策:

- 1.免交学费:在校三年学费全免。
- 2.助学金:①国家助学金:符合国家资助政策条件的享受国家助学金。
②校内资助:家庭经济困难学生可享受校内资助。
③雨露计划:脱贫家庭学生可自行申请雨露计划,享受每年3000元助学补助。
- 3.奖学金:①中等职业教育国家奖学金:6000元/人·年。
②自治区政府中等职业教育奖学金:2000元/人·年。
③校内奖学金:品学兼优学生按评定等级奖励。

学历提升:

- 1.中专第三年实习完参加职教高考录取后可就读全日制大专、全日制本科。
- 2.通过成人高考就读广西科技大学、广西中医药大学、广西卫生职业技术学院等高校,实现中职学历到大专学历的提升。

就业前景:

- 1.毕业生就业渠道通畅,基层医疗卫生人才市场需求量大,就业率达90%以上。
- 2.校企合作顶岗实习、院校合作跟岗实习;学生在校学习二年,第三年到用人单位参加顶岗或跟岗实习。
- 3.我校开办多种职业技能培训,培训合格发国家承认职业技能证书,毕业时同时持有毕业证与职业技能证书,增强就业竞争力,拓宽就业渠道促进就业。

面试录取时间: 预计2026年7月上旬(公布今年柳州市中考成绩起)

面试录取地点: 校内(按指示牌指引)

学校地址: 柳州市柳石路257号(广西科技大学柳石校区内) 邮编: 545005

学校网站: <https://www.gxust.edu.cn/fswx/index.htm>

联系电话: 0772-2510954

招生负责人: 李老师: 13481234167

招生联系人: 陶老师: 14793808955 陈老师: 15977779080 杨老师 15278882812



关注学校微信公众号, 立即可预报名

各专业实训教学



ICU病房实训教学



检验专业实训教学



模拟药房实训教学



母婴护理培训教学



医学防护实训教学

1+X职业技能培训班



美国心脏协会基础生命急救培训班



职业技能培训之初级育婴班



职业技能培训之母婴护理班



职业技能培训之养生推拿班



职业技能培训之医疗护理员班

优秀毕业生



蒙彩英 2000级护理2班毕业生
现任百色市中医医院手术麻醉科护士长



黄创萍 2000级护理2班毕业生
现任钦州市妇幼保健院、钦州市儿童医院儿童重症监护病区护士长



农宝兰 1995级护理1班毕业生
现任广西科技大学第一附属医院护理部副主任



许建军 2007级药剂专业毕业生
现任柳州市鹿寨县四排镇卫生院采购办主任



朱婷婷 2015级助产专业毕业生
现在柳州市柳北区石碑湾卫生院从事临床工作



柳州市第一职业技术学校教育集团



柳州市旅游学校 LIUZHOU TOURISM SCHOOL

面向老挝、越南分别输出酒店餐饮服务技术员（IVET1）与旅游导游国家职业标准
 2025年世界职业院校技能大赛荣获银奖、铜奖各一枚
 2025年广西职业院校学生技能大赛荣获4个金奖
 桂林旅游学院校外教学点（柳州唯一）
 柳州市旅游协会培训基地（柳州2所）
 柳州旅游职业教育集团执行理事长单位

2026 招生简章



★市属公办 管理规范

柳州市旅游学校是市属公办学校，位于柳州市柳江区美丽的岫公塘湿地公园旁，依山傍水，风景秀丽，占地面积80亩。学校是市一职校教育集团成员校，2025年成为柳州市首批综合高中班试点学校，计划招收高中学籍学生220人。

🌸 景致如画 实训领先



民宿简餐实训室



形象设计实训室



航空舱实训室



中式面点实训室

🌸 升学就业 双向通道

★师资雄厚 经验丰富

学校师资力量雄厚，现有教职工151人，专任教师105人，有高级职称教师32人（含正高级职称2人），硕士或研究生学历（含在读）12人，双师型教师68人，形成了一支结构合理、专业精湛的教师队伍。



韦洪秋
2017级旅游服务与管理专业毕业生（原柳一职旅游系）
现任桂林生命与健康职业技术学院校团委兼职副书记



韦巧玲
2010级酒店服务与管理专业毕业生（原柳一职旅游系）
2015年获广西五一劳动奖章
2017年柳州市总工会授予“五一巾帼标兵”荣誉称号



2013级酒店管理专业（原柳一职旅游系）学生升入广西师范大学并考取西北大学研究生



2022级航空服务专业学生升入四川西南航空职业学院



2022级中餐烹饪专业学生升入南宁职业技术学院

🌸 以赛促教 金牌闪耀



2025年世界职业院校技能大赛旅游赛道获银奖



2025年世界职业院校技能大赛餐饮赛道获铜奖



2025广西职业院校学生技能大赛（中职组）导游服务组获金奖



2025年广西职业院校技能大赛（中职组）酒店服务组获金奖



2025年广西职业院校学生技能大赛（中职组）航空服务组获金奖



2025年广西职业院校学生技能大赛（中职组）中式烹饪组获金奖



2025广西职业院校学生技能大赛（中职组）咖啡服务组获银奖



2025年广西职业院校技能大赛（中职组）动漫制作组获铜奖

在全国建设社会主义现代化国家

中央军委主席

招生计划

ZHAO SHENG JI HUA

专业名称	专门化方向	基本学制	招生人数	就业方向	就业优势	升学途径
旅游服务与管理	数字化景区运营	3	50	从事导游、景区讲解、旅行社门市接待、研学旅行咨询与营销、景区运营与策划等工作。	学生可推荐到浙江横店影视城、各大旅行社、上海隐溪茶馆等优质企业实习、就业。	通过职教高考，成绩合格后可进入广西农业职业技术学院、南宁职业技术学院、柳州职业技术学院、广西水利电力职业技术学院、柳州铁道职业技术学院、广西国际商务职业技术学院等高职院校就读本科或专科。
高星级酒店运营与管理	酒店管理与数字化运营	3	50	从事前厅服务员、餐厅服务员、餐饮主管、康乐服务员、侍酒师、咖啡师、调饮师、茶艺师等工作。	学生可推荐到浙江横店影视城、广州白天鹅酒店管理公司、柳州饭店控股集团、莲花山庄、上海隐溪茶馆、北京广西大厦等优质企业实习、就业。	
中餐烹饪	中式烹调	3	40	从事星级酒店、AI智能餐饮酒店中餐厨房厨师、大型餐饮连锁企业厨师、大型预制菜企业厨师、粤菜主题餐厅厨师，川菜主题餐厅厨师，美食主播等工作。	学生可推荐到上海蔡先生餐饮管理有限公司、浙江横店影视城、广州跃莱餐饮管理有限公司、广州简跃厨餐饮管理有限公司、柳州饭店控股集团等优质企业实习、就业。	
	中西面点	3	80	从事大型烘焙企业西点师、面包师、裱花师，西餐厨房甜点师，星级酒店早茶制作师，AI智能餐饮酒店厨师，私房烘焙主理（全能），烘焙培训机构专项培训师，婚庆甜品台设计师，美食主播等工作。	学生可推荐到上海蔡先生餐饮管理有限公司、蔡澜港式点心、广西喜莲娜实业有限公司、广州简跃厨餐饮管理有限公司、柳州饭店控股集团等优质企业实习、就业。	
艺术设计	艺术设计与制作	3	80	从事素材拍摄、视觉传达设计创意构思、绘制设计图、文案图稿排版、短视频制作、网页设计员、动画设计员、视音频剪辑员文创设计等工作。	学生可推荐到专业对口的优质企业实习、就业。	
航空服务	航空服务	3	50	从事空中乘务、航空安全员、航空地勤、机场要客接待员等工作。	学生可推荐到杭州萧山机场、南宁地铁等优质企业实习、就业。	
	无人机应用	3	50	从事无人机驾驶、无人机组装、无人机维护等工作。	学生可推荐到专业对口的优质企业实习、就业。	
综合高中班	综合高中	3	220	通过柳州中考招生网招录。		

● 如有变化，以2026年招生季为准。 ●



柳州市旅游学校
微信公众号



柳州市旅游学校
官方抖音号



报读咨询QQ群号：
590752637

柳州市旅游学校

报名地点：教学楼一楼招生报名处
咨询电话：0772-2488258
校区地址：柳州市柳江区兴柳路100号

柳州市第一职业技术学校

报名地点：行政楼二楼招生大厅
咨询电话：0772-3719747 0772-3725729
校区地址：柳州市鱼峰区石冲路2号



广西机电技师学院

Guangxi Technician College of Machinery & Electricity

★★★★★
五星级学校

公办万人校
国家示范校
免学费入学

全国首批国家重点技工学校
国家中等职业教育改革发展示范学校
职业教育最高奖“黄炎培”职业教育优秀学校
全国教育系统先进集体
国家技能人才培养突出贡献奖

世界技能大赛工业设计技术项目中国集训基地
世界技能大赛3D数字游戏艺术项目中国集训基地
世界技能大赛机器人系统集成项目中国集训基地
第五届中国质量奖提名奖
国家高技能人才培养基地



专业简介



学院微信公众号

校园环境



屏山大道总校区



柳东校区



柳东校区报告厅



图书馆



明亮干净的食堂



16层带电梯公寓



宿舍内部



超市

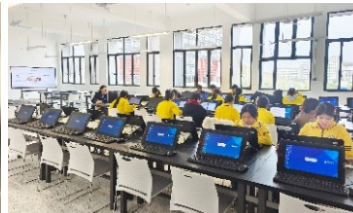
一流实训基地



汽车实训基地



德玛吉实训基地



多媒体教室



一体化实训教室

校企合作



学院与宁德时代新能源科技股份有限公司签订校企合作



学院与宁德时代新能源科技股份有限公司签署校企合作系列协议



学院与上汽通用五菱汽车股份有限公司签订产教融合协议



学院与采埃孚销售服务(中国)有限公司签订在华首个商用车校企合作项目

报读指南

报名方式:应届或历届中职毕业生、高中毕业生可来电、来校、QQ或微信登录学院官网进行报名。
报名时间:即日起至8月27日(周末正常上班)对有纹身的学生,不予录取!

网上报名流程



1.扫二维码关注学校微信公众号



2.选择招生就业



3.在线报名

咨询热线: 0772-3801585、3817127、3810362、3802780、3590561
QQ 热线: 2224841787 学校官网: <https://new.gxgj.com/>
学校地址: 广西柳州市鱼峰区屏山大道262号

2026年初中起点中级技能招生计划

系部	专业名称	招生人数	学制	技能等级	学费 (元/学年)	实训 原材料费 (元/学期)	预收 教材费 (多退少补)	住宿费 (元/学期)
汽车工程系	汽车维修	80	三年	中级技能	免学费	500	500	根据各系部专业所在校区宿舍入住实际情况收取住宿费。 屏山校区1-7栋住宿费： 300元/学期 8栋电梯学生公寓楼住宿费： 475元/学期 北校区学生公寓宿舍楼住宿费： 475元/学期 柳东校区住宿费： D栋中职生按 475元/学期 C栋中职生按 675元/学期
	汽车钣金与涂装	40	三年	中级技能	免学费	500	500	
	汽车装饰与美容	40	三年	中级技能	免学费	500	500	
现代服务系	烹饪（中式烹调）	120	三年	中级技能	免学费	500	500	
	烹饪（中西式面点）	120	三年	中级技能	免学费	500	500	
	幼儿教育	40	三年	中级技能	免学费	300	500	
	会计	40	三年	中级技能	免学费	300	500	
信息技术系	美容美发与造型（美容）	120	三年	中级技能	免学费	300	500	
	电子商务	88	三年	中级技能	免学费	400	500	
	计算机广告制作	44	三年	中级技能	免学费	450	500	
	计算机网络应用	44	三年	中级技能	免学费	450	500	
智能制造技术系	计算机程序设计	44	三年	中级技能	免学费	450	500	
	焊接加工	40	三年	中级技能	免学费	450	500	
	机电产品检测技术应用	40	三年	中级技能	免学费	450	500	
	模具制造	40	三年	中级技能	免学费	450	500	
	数控加工（数控车工）	40	三年	中级技能	免学费	500	500	
	数控加工（数控铣工）	40	三年	中级技能	免学费	500	500	
智能装备与控制系	数控加工（加工中心操作工）	40	三年	中级技能	免学费	500	500	
	光电技术应用	30	三年	中级技能	免学费	450	500	
	电子技术应用	40	三年	中级技能	免学费	450	500	
	电梯工程技术	40	三年	中级技能	免学费	450	500	
	无人机应用技术	40	三年	中级技能	免学费	450	500	
	电气自动化设备安装与维修	40	三年	中级技能	免学费	450	500	
	机电一体化技术	40	三年	中级技能	免学费	450	500	
	消防工程技术	60	三年	中级技能	免学费	450	500	

2026年初中起点高级技能招生计划

系部	专业名称	招生人数	学制	技能等级	学费 (元/学年)	实训 原材料费 (元/学期)	预收 教材费 (多退少补)	住宿费 (元/学期)
汽车工程系	汽车维修	40	五年	高级技能	免学费	500	500	根据各系部专业所在校区宿舍入住实际情况收取住宿费。 屏山校区1-7栋住宿费： 300元/学期 8栋电梯学生公寓楼住宿费： 475元/学期 北校区学生公寓宿舍楼住宿费： 475元/学期 柳东校区住宿费： D栋中职生按 475元/学期 C栋中职生按 675元/学期
	新能源汽车检测与维修	360	五年	高级技能	免学费	500	500	
	智能网联汽车技术应用	40	五年	高级技能	免学费	500	500	
现代服务系	烹饪（中式烹调）	40	五年	高级技能	免学费	500	500	
信息技术系	电子商务	88	五年	高级技能	免学费	400	500	
	计算机动画制作	44	五年	高级技能	免学费	450	500	
	数字媒体技术应用	88	五年	高级技能	免学费	450	500	
智能制造技术系	工业机器人应用与维护（工业机器人焊接方向）	40	五年	高级技能	免学费	500	500	
	数控加工（加工中心操作工）	100	五年	高级技能	免学费	500	500	
	模具制造	40	五年	高级技能	免学费	450	500	
	智能制造技术应用	40	五年	高级技能	免学费	500	500	
智能装备与控制系	电气自动化设备安装与维修	40	五年	高级技能	免学费	450	500	
	工业机器人应用与维护	60	五年	高级技能	免学费	450	500	
	数控机床装配与维修	40	五年	高级技能	免学费	450	500	
	机电一体化技术	80	五年	高级技能	免学费	450	500	
	机械装配与自动控制	40	五年	高级技能	免学费	450	500	

2026年初中起点预备技师招生计划

系部	专业名称	招生人数	学制	技能等级	学费 (元/学年)	实训 原材料费 (元/学期)	预收 教材费 (多退少补)	住宿费 (元/学期)
汽车工程系	汽车维修	40	六年	预备技师	免学费	500	500	根据各系部专业所在校区宿舍入住实际情况收取住宿费。
智能制造技术系	数控加工（加工中心操作工）	40	六年	预备技师	免学费	500	500	
智能装备与控制系	机电一体化技术	40	六年	预备技师	免学费	450	500	

备注：所有专业均可参加升学考试。



德技兼备 知行合一
自治区直属公办学校

广西建工建筑安装技工学校 广西建筑工程职业技术学校

国企背书

特色办学

精技育人

就业无忧

- 国家级住建行业职业技能鉴定试点单位
- 国家级住建领域BIM应用专业技能培训考试培训考评点
- 自治区级“八桂建工”劳务品牌培训示范基地

- 广西建设教育协会副会长单位
- 中国-东盟新能源汽车行业产教融合共同体会员单位
- 浙江省建设技工教育集团理事会单位

学校简介

学校1978年创办于广西柳州，依托广西区内雄厚的国企资源和突出的产业优势，实行“两校一体”的高效运行机制，积淀了深厚的职教底蕴与行业影响力。校园环境优美、硬件设施齐全，办学管理规范、师资力量雄厚，在校生规模近3000人，年培训鉴定总量超2万人次，已形成“学历教育—培训鉴定—技能提升”多轨并行发展的良好格局。

招生计划

系部	专业	核心方向	学历	学制	人数
智能建造系	建筑工程造价	工程招投标	中专	3年	20
	装配式建筑施工	BIM技术应用、钢结构工程技术、预制构件生产	中专	3年	30
	建筑装饰技术	室内创意设计、适老化家居改造、旧房焕新	中专	3年	50
	现代通信技术应用	通信设备制造、通信网络运维	中专	3年	100
	物联网技术应用	小程序开发、电商直播、计算机设备运维服务、数字媒体技术	中专	3年	100
	建筑施工	智慧工地管理、智能建造技术、城市更新运维	中技	3年	30
	土木工程检测	工程监理	中技	3年	20
装备制造系	建筑测量	无人机应用（测绘、农林植保、影视航拍、物流配送、装调与维修）	中技	3年	150
	新能源汽车检测与维修	维修与保养、服务与管理、市场营销	中技	3年	300
	消防工程技术	应急救援、建筑消防、消防设施设备检测与维保	中技	3年	50
	工程机械运用与维修	机电一体化、风电设备安装、充电桩与电池安装与维保	中技	3年	350
	工业互联网与大数据应用	工业联网、工业平台运维	中技	3年	50
	人工智能技术应用	车联网与智能座舱、AI视觉应用、大模型应用	高技	5年	150
现代服务系	工业机器人应用与维护	机器人安装、操作与维保	高技	5年	50
	高星级酒店运营与管理	酒店连锁经营、高地铁乘务与安检、中式烹调、中西式面点	中专	3年	250
	美容美发与造型	美体美妆、美容美发、形象设计、中医药养生保健	中技	3年	100
	休闲体育服务	警务与政务辅助、运动康复、健身指导、智慧康养	中技	3年	100
	物业管理	电梯工程技术、会展设计、社区护理	中技	3年	50
	现代物流	智慧物流、跨境电商	中技	3年	50

基本条件： 1. 年满14周岁的应往届初中毕业生；
2. 无大面积纹身，无不符合入学条件的特殊疾病，无司法机关认定的违法犯罪记录。

学校地址： 柳州市鱼峰区职教园区内（江东大道68号）

咨询热线：

韦老师 13633086868 莫老师 18078267107 覃老师 17607720905



微信公众号
二维码

▶ 三大成才路径

路径1：直接就业·稳定上岗

对学生进行企业订单式培养，学生完成三年中职阶段学习后，即可享受学校推荐对口优质企业，实现毕业即上岗稳定就业。

路径2：职教高考·升学深造

专为学子搭建便捷升学通道，可参加广西区内职教高考，分数达到当年录取分数线才可升入高职、本科院校深造学习，实现学历层次稳步提升，近三年年均上线率超90%，录取率超60%，涌现数十位高分尖子生，跻身广西前120名。

路径3：定向贯通·高质量就业

可参与区内外三所优质合作院校自主招生，享受保底就读技师学院的优势，实现专业技能与学历水平同步进阶；期间拥有1年带薪就业实习机会，积累实战经验，超98%毕业生实现高质量就业。

定向贯通：实行区内外院校贯通培养，保底升学、带薪实习，同步提升技能与学历（人社部发〔2021〕86号、桂政办发〔2022〕44号）。

学历待遇：高级工班参照大专、预备技师（技师）班参照本科学历落实待遇，在就业参军、职称评审、定级定薪等方面享受同等待遇（人社部发〔2016〕121号、人社部发〔2021〕82号）

▶ 办学保障

师资保障

构建“校内教师+技术能手+行业专家+企业精英+高校教授”五位一体优质师资梯队，汇聚理论教学、实践技能、行业前沿与学术研究多方力量，师资结构科学教学经验丰富，以高水平师资护航专业学习与技能提升



郑志明
大国工匠
学校特聘专家



崔兆举
世界技能大赛冠军
学校特聘专家



鲍芳涛
世界技能大赛冠军
学校特聘专家



熊首钰
世界技能大赛冠军
学校特聘专家

管理保障

实行“班主任+辅导员+教官”三元协同管理模式，推行无手机课堂、标准化内务建设与学习互助小组制度，全流程精细化管理，营造纪律严明、学风浓厚互助共进的校园环境，全方位保障学生学习生活与成长发展。

资助保障

建立完善资助体系，享受国家免学费2200元/年，助学金分3300元/年、2300元/年、1300元/年三档，奖学金2000-6000元/年不等，另有雨露计划补助3000元/年，并提供多渠道勤工助学岗位，全方位助力学生安心求学、无忧成长。

以大国工匠精神引领育人方向，赋能师资团队建设；世赛冠军团队亮相2026马年央视春晚，以榜样力量赋能青年工作，强化技能教学与思想引领，全面夯实办学基础。

▶ 多彩校园



世赛冠军鲍芳涛指导我校成果展



茶艺兴趣课堂



国防教育活动



文艺晚会



篮球友谊赛



马路对面·柳东772彩虹街安康便民广场/赵一鸣/瑞幸



一路之隔·柳东滨江生态湿地公园/热气球露营小院



咫尺相邻·柳州卡乐星球乐园/克里湾水世界

技能筑梦 青春闪光



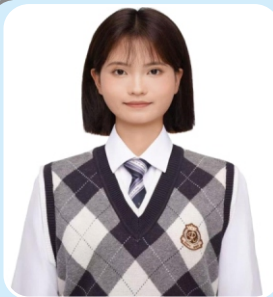
陈俊达

柳州市交通学校2022届船舶驾驶专业毕业生，初中就读于柳城县凤山中学。在校期间，该生品学兼优、锐意进取，先后荣获自治区奖学金、柳州市三好学生、学校优秀学生干部等荣誉，并斩获校级专业技能竞赛一等奖。凭借扎实的学业基础与过硬的综合素养，他顺利通过中职对口升学考试，升入广西交通职业技术学院深造，现就职于北京鑫裕盛船舶管理有限责任公司，在航海领域稳步前行、逐梦远航。



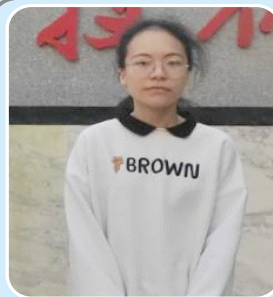
韦柳宇

柳州市交通学校2022届新能源汽车运用与维修专业毕业生，初中毕业于柳州市柳江区里高中。在校期间，该生勤学善思、笃行实干，凭借优异的综合表现荣获自治区人民政府奖学金。凭借扎实的专业功底，他顺利通过中职对口升学考试，升入广西水利电力职业技术学院深造。现就职于上汽通用五菱汽车股份有限公司，因工作表现突出获评“优秀员工”，现任上汽通用五菱宝骏基地车身焊装师。



秦虞芳

柳州市交通学校2021届高速铁路客运乘务专业毕业生，原初中校为鹿寨县初级实验中学，在校期间，获得国家奖学金、柳州市三好学生、多项市级演讲比赛奖项、校级一等奖学金、校级“四星级学生”等荣誉。该学生通过中职对口升学考试升入柳州铁道职业技术学院，2023年成功升入广西民族大学相思湖学院市场营销专业(本科)。



杨敏洁

柳州市交通学校2021届数控技术应用专业毕业生，原初中校为柳州市第三十五中学校，在校期间，荣获国家奖学金、柳州市三好学生、柳州市教育系统迎接全国第一届学生(青年)运动会作品征集活动书法作品项目中学组三等奖、柳州市交通学校甲等奖学金。通过中职对口升学考试升入柳州职业技术学院。



谢越姗

柳州市交通学校2021届休闲体育服务与管理专业毕业生，初中毕业于玉林市陆川县初级中学。在校期间，荣获自治区奖学金、柳州市中小学生体育舞蹈锦标赛多个第一名、广西体育舞蹈公开赛一等奖，顺利获取体育舞蹈国家二级教师证、二级裁判员证，之后通过中职对口升学考试升入广西幼儿师范高等专科学校，2024年专升本考入北部湾大学体育学院(本科)。



吴雄洋

柳州市交通学校2021届汽车运用与维修专业毕业生，原初中校为融水丹江初级中学，在校期间，荣获柳州市三好学生、柳州市级优秀学生干部称号及自治区人民政府奖学金。现就职于柳州市锐豹车匠精养服务有限公司，担任技术总监。



蔡桂柳

柳州市第一职业技术学校1991届烹饪专业毕业生。原初中校为柳州市第二十五中学。从一职校毕业后深耕餐饮领域32年，荣获广西桂菜大师、广西烹饪大师等称号，现任广西名厨委副主席，柳州名厨委常务副主席，柳州市万达嘉华酒店行政总厨，推动了柳州餐饮厨师职业的发展和创，带领一大批餐饮工作者成长并在行业享有极高的号召力和影响力。



吴海信

柳州市第一职业技术学校2020届计算机网络技术专业毕业生。原初中校为柳州市大塘中学。通过中职对口升学考试升入南宁职业技术学院后，又于2024年继续升入桂林电子科技大学本科深造。在校期间，获得国家级荣誉4项、省部级荣誉10余项、行业顶级认证3项，获得国家级奖学金，被评为自治区普通高等教育优秀大学毕业生，其开发的计算机网络管理资源包系统V1.0获得国家级计算机软件著作权登记证书。



覃燕康

柳州市第一职业技术学校2020届工业机器人专业毕业生。原初中校为融水苗族自治县民族中学。作为2023届南宁职业技术学院优秀毕业生，升入广西民族大学智能制造工程专业本科深造。曾获2020—2021年、2023—2024年国家励志奖学金，目前就职于柳州宝钢汽车钢材部件有限公司，担任设备工程师。



黎其权

柳州市第一职业技术学校2020届汽车运用与维修专业毕业生。原初中校为北海市福成一中。通过对口升本考试考入广西科技师范学院，他凭借不懈努力三获国家励志奖学金。2024年，他成功跨越学历阶梯，考入重庆理工大学车辆工程专业攻读硕士，用奋斗书写了职教学子逆袭成才的华彩篇章。



邓燕铃

柳州市第一职业技术学校2021届商贸物流专业毕业生。原初中校为柳州市古亭山中学。对口升学考试进入柳州职业技术学院大学就读。期间不仅多次获得奖学金，同时被评为“柳州市三好学生”，荣获广西赛区第八届中国国际“互联网+”大学生创新创业大赛铜奖，作为自治区优秀毕业生升入南宁师范大学广告学专业深造。本科期间表现卓越，多次在全国大赛中获奖，现就职于比亚迪旗下方程豹广州铨昊城公司。



罗姗姗

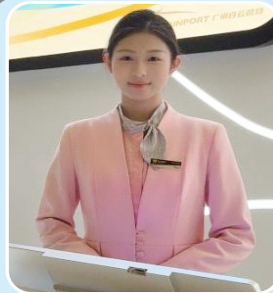
柳州市第一职业技术学校2025届运动训练专业毕业生。原初中校为柳州市文华中。先后登上《人民日报》等权威媒体，成为中职学子逐梦成长的优秀典范，荣获2022—2023学年度中等职业教育国家奖学金，是全国100名获奖学生优秀代表之一。自2022年斩获广西壮族自治区第15届运动会技巧比赛第一名后，多次获得该技巧比赛项目国家级奖项，尤其在2025年全国技巧锦标赛中获得团体、女子三人全能、平衡套三枚铜牌的优异成绩，同时获得国家级运动健将称号。现为广西体操武术运动发展中心广西技巧队现役队员。

技能筑梦 青春闪光



吕权南

柳州市第二职业技术学校2023届城市轨道交通车辆运用与检修专业毕业生，原初中校为玉林市玉柴中学，升学至柳州铁道职业技术学院，现就业于港铁轨道交通（深圳）有限公司，担任车辆检修工岗位、高级动车组制修师。



刘微

柳州市第二职业技术学校2024届航空服务专业毕业生，原初中校为柳州市二十七中，在校时努力学习地勤岗位相关技能，2023年曾代表广西参加全国职业院校技能大赛“航空服务”赛项获得二等奖（全国第七名）。毕业后入职广州白云机场问询岗位，在工作上刘微始终以耐心细致、专业高效为准则，扎根一线服务，不断提升服务能力，以实际行动践行机场服务理念，展现青年从业者的责任与担当。



覃耀祥

柳州市第二职业技术学校2023届交通工程机械运用与维修专业毕业生，原初中校为柳州市第二十一中学，2022年考入柳州职业技术大学智能工程机械运用技术专业，毕业后入职广西柳工机械股份有限公司印尼子公司，担任配件营销助理专员。



张雪

柳州市第二职业技术学校2022届旅游服务与管理专业毕业生，原初中校为融安县初级中学，考取贺州学院（本科）旅游管理专业。中职期间，她始终勤学不辍，学业成绩稳居年级前列，凭借扎实的理论基础与优异的文化课表现，她在升学考试中脱颖而出，以高分成功考取本科院校，充分展现了其卓越的学习能力和优秀的学业水平。



周韩杰

柳州市第二职业技术学校2024届数控技术应用专业毕业生，原初中校为柳州市三十三中，考取柳州职业技术学院（现柳州职业技术大学）数控技术专业。中职期间，他勤勉刻苦，各科成绩名列前茅，凭借扎实的理论功底和优异的学业表现，他在各类竞赛中屡获佳绩，并以高分通过升学考试，用优异成绩诠释了自身卓越的学习能力与扎实的学业素养。



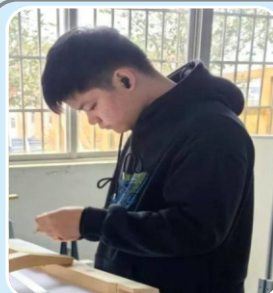
邹锋坤

柳州市第二职业技术学校2024届旅游服务与管理专业毕业生，原初中校为柳州市拉堡中学，考取南宁职业技术大学酒店管理与数字化运营专业。中职期间，他注重学用结合、锤炼实操能力，凭借扎实的专业功底、沉稳的临场发挥和出色的团队协作能力，在各类专业赛事中屡获佳绩，且以优异的成绩升学，尽显突出的专业实践能力与综合素养。



张红顺

广西志光技工学校2024级家具设计与制作专业优秀学生，初中毕业于象州县石龙中学。在校期间，该生专业成绩稳居年级前列，连续获评校级三好学生、学习标兵、技能标兵等荣誉称号；荣获2025年中国国际大学生创新大赛“建行杯”广西赛区选拔赛铜奖、广西壮族自治区职业技能大赛家具制作项目第三名。专业能力突出，综合素养优秀。



覃衡帅

广西志光技工学校2024级家具设计与制作专业优秀学生，初中毕业于象州县马坪中学。在校期间专业成绩优异，稳居年级前列；连续获评校级三好学生、学习标兵、技能标兵等荣誉称号；荣获2025年中国国际大学生创新大赛“建行杯”广西赛区选拔赛铜奖、广西壮族自治区职业技能大赛精细木工项目第三名。该生专业能力突出，综合素养优秀。



王蔚霖

广西志光技工学校2025级形象设计专业优秀学生，初中毕业于柳州市第二十九中学。该生专业功底扎实、实操能力突出，文化课成绩优异，综合表现位居专业前列；曾荣获校级专业技能竞赛第一名、三好学生等荣誉。凭借出色的综合素养当选专业新生代表，并入选柳州市冠亚国际“丽时丝采”实训基地参加高阶进修，是2025级新生中的标杆典范。



吴香婷

柳州市传统中医药职业技术学校2025级中药专业在校生，原初中校为融水苗族自治县杆洞乡初级中学，在校期间，勤奋务实、谦逊好学，专注中医药基础理论，苦练药材辨识、调剂技能，主动帮扶同学，尽显我校学子风采。



郑丽萍

柳州市传统中医药职业技术学校2025级中药专业在校生，原初中校为融水苗族自治县安太乡中学，在校期间，她严于律己、精益求精，注重理论与实践结合，积极参与技能实训和中医药文化活动，彰显学子担当。



曾郁媛

广西科技商贸高级技工学校2025届中药专业毕业生，原初中校为柳州市三十九中学，在校期间获得校级三好学生、优秀学生干部等荣誉。2025年通过中职对口升学考试升入广西农业职业技术学院食品药品工程学院，就读本科中药制药专业。



赵锦文

广西科技商贸高级技工学校2025届电子商务专业毕业生，原初中校为柳州市文华中学，在校期间获得校级三好学生、成绩优秀奖等荣誉。2025年通过中职对口升学考试升入百色学院旅游与电子商务学院，就读本科旅游管理专业。



贾心友

广西科技商贸高级技工学校2025届电子商务专业毕业生，原初中校为柳州市第十一中学，在校期间获得校级优秀干部、成绩优秀奖等奖励。2025年通过中职对口升学考试升入百色学院旅游与电子商务学院，就读本科旅游管理专业。



肖新文

广西科技商贸高级技工学校2025届新能源汽车制造与装配专业毕业生，原初中校为桂林灌阳县民族中学，在校期间获得校级三好学生、优秀干部等荣誉。2025年因实习表现优秀，顺利入职上汽通用五菱汽车股份有限公司就业。



梁圆婷

柳州机电工业学校2020届城市轨道交通运营服务专业毕业生，原初中校为柳州市第四中学，在校期间，获得国家奖学金，自治区奖学金，柳州市三好学生。通过中职对口升学考试升入广西外国语学院，她凭借过硬的综合能力，于2025年获公司破格提拔，同时负责三家门店的运营管理，成为公司重点培养的青年骨干，在激烈竞争中树立了区域标杆。
从中职学子到企业骨干，她用勤学实干实现人生跨越，以亮眼成绩诠释了技能成才，奋斗出彩的青春榜样。



韦美红

柳州机电工业学校2018届电子商务专业毕业生，原初中校为来宾市第七中学，在校期间，获得三好学生、优秀学生干部。通过中职对口升学考试升入广西外国语学院，毕业后，她参加教师招聘考试，入职来宾市实验小学，迅速成长为教师新秀，以不懈努力完成了一场美丽的职业蜕变。
她的故事证明：每一条道路都可能通向星辰大海，只要心怀梦想，脚步坚定，职业教育的天空同样辽阔而灿烂。



何宇声

柳州机电工业学校2021届电子商务专业毕业生，原初中校为柳州市航生路中学，在校期间，获得三好学生、优秀学生干部等荣誉称号。毕业后，他运用所学的电子商务专业知识，成功创办属于自己的品牌店——虹宇的小店，商业价值跃升至全新高度。从课堂的电商梦，到指尖下的小店经营，他用热爱与坚持搭建起属于自己的商业世界。



杨皓

柳州机电工业学校2016届电器应用与维修专业毕业生，原初中校为融安县长安中学，在校期间，获得优秀班干部、三好学生、优秀实习生等荣誉称号。通过校企合作，从柳州机电工业学校走向海信的现代化工厂生产线，他将“踏实肯干”淬炼为职业信条，把“主动学习”铸成进步的阶梯，不到一年，完成从一线新人到生产组长的跨越，他笃信“躬身实践，乐于奉献，技术立身、实干成才”。



杨泽川

广西农牧工程学校2025届计算机网络技术专业毕业生，原毕业于柳州市第十二中学文昌校区，在校期间，态度端正，勤奋笃学，荣获“国家奖学金”、多次获得校级“三好学生”等荣誉。通过普通高考考入云南师范大学。



梁鹏妍

广西农牧工程学校2024届作物生产技术专业毕业生，原毕业于融水县保恒中学。在校期间，刻苦钻研专业知识，成绩稳居专业前列，多次获校级奖学金，2024年参加广西职业院校技能大赛中职组植物嫁接赛项获三等奖。通过中职对口升学考试升入广西农业职业技术大学就读作物生产与品种改良（本科）专业。



何泓林

广西农牧工程学校2025届畜禽生产技术专业毕业生，原毕业于柳州市前茅中学。在校期间，她担任学生会主席，凭借扎实的专业功底和出色的组织能力，荣获“国家奖学金”、校级“三好学生”等荣誉。通过中职对口升学考试升入广西农业职业技术大学就读现代畜牧（本科）专业。



吕英姿

广西农牧工程学校2025届畜禽生产技术专业毕业生，原毕业于柳州市第三十七中学。在校期间，学习目标明确，有意识地培育自己的管理能力，多次被评为校级“三好学生”、“优秀学生干部”等荣誉。通过中职对口升学考试升入广西农业职业技术大学就读现代畜牧（本科）专业。



韦宣伊

广西农牧工程学校2025届畜禽生产技术专业毕业生，原毕业于柳江区土博中学。在校期间，善于规划、努力学习，曾获得校级甲等奖学金、校级“三好学生”、“优秀学生干部”等荣誉。通过中职对口升学考试升入广西农业职业技术大学就读现代畜牧（本科）专业。

技能筑梦 青春闪光



韦有良

广西工艺美术学校2021届美发与人物形象设计专业毕业生。原初中校为来宾市凤凰中学，在校期间，荣获第二届全国乡村振兴职业技能大赛广西选拔赛美发项目第六名、广西第三届职业技能大赛美发项目第五名（优胜奖），并考取三级/高级美发师资格。就职于柳州枫叶美发美容职业培训学校任美发教师，同时受聘于多所职校担任讲师。



赵庭标

广西工艺美术学校2021届美发与人物形象设计专业毕业生。原初中校为融安县大良中学，在校期间，斩获第二届全国乡村振兴职业技能大赛广西选拔赛(学生组)铜牌及广西第三届职业技能大赛美发项目铜牌，并考取二级美发师资格。就职于柳州枫叶美发美容职业培训学校，同时受聘多所职校。



韦宇

广西工艺美术学校2012届广告设计专业毕业生，原初中校为融水白云中学。先后在柳州、深圳积累经验。2018年返乡创业，创立了自己的工作室：柳州·韦宇宙品牌空间环境设计实验室。



成璐

广西融水民族卫生学校2020届护理专业毕业生。原初中学校为融水苗族自治县永乐中学。在校期间获得国家奖学金、优秀毕业生称号，通过中职对口升学考试升入广西科技大学本科护理专业，现就职于广东省普宁市人民医院，多次获得“优秀护士”称号。



韦红玉

广西融水民族卫生学校2021届药剂专业毕业生。原初中校为融水苗族自治县民族中学。在校期间获国家级奖学金、优秀学生干部、优秀毕业生称号，通过中职对口升学考试升入广西卫生职业技术学院专科药学专业，现就职于东起乡卫生院，任后勤科主任。



杨凤萍

广西融水民族卫生学校2021届护理专业毕业生，原初中校为来宾市合山岭南中学，在校期间获三好学生、优秀学生干部和优秀毕业生称号，通过中职对口升学考试升入广西科技大学本科护理专业，现就职于上海华润双鹤药业股份有限公司。



罗荣邦

广西融水民族卫生学校2025届康复治疗专业毕业生，原初中校为柳州市第十五中学，在校期间获国家级奖学金、优秀学生干部和优秀毕业生称号，曾代表学校参加广西中等职业院校技能大赛获得一等奖，通过中职对口升学考试升入广西卫生职业技术学院康复治疗技术专业。



谢评周

柳州市技工学校2011届机电一体化专业毕业生，原初中校为柳州市柳江区里雍二中，现任广西汽车集团装备制造工段长、特聘高级专家、高级工程师、特级技师。他从一线钳工成长为技能专家，荣获全国五一劳动奖章、国务院政府特殊津贴等荣誉。获国家专利3项，参与自动化改造项目400余项，成效显著。他坚守工匠精神，为企业智能制造发展贡献力量。



李燕军

柳州市技工学校2015届汽车运用与维修专业毕业生，原初中校为贵港市港南中学，在校期间任班长，多次获评“优秀学生干部”，依托工学一体化教学扎实提升理论与实操能力。现就职于上汽通用五菱，多年来他深耕技能，在全国新能源技能大赛等赛事中屡获佳绩。他坚信“路虽远，行则将至；事虽难，做则必成”，以实干与匠心成长为行业技能骨干。



韦柳桃

柳州市技工学校2020届列车客运服务与市场营销专业毕业生，原初中校为柳州市穿山中学，在校期间任学生会干部、学习委员，积极参与技能、演讲等赛事，综合素养突出。现任重庆融创物业客服。2021年她为央视录制柳州螺蛳粉小镇专题报道担任讲解，展现母校学子风采。她恪守“学以致用”办学宗旨，快速成长为企业需要的复合型人才。



黄治国

柳州市技工学校2020届汽车检测专业毕业生，原初中校为来宾市武宣县初级中学，在校期间获市级、校级技能大赛多项荣誉，获评汽车维修高级工。现任佛吉亚（柳州）汽车内饰质量部班长，入职后立足岗位、精进技能，荣获公司“质量优秀个人奖”“新人新星奖”，以实干践行“学以致用”办学宗旨，展现技校学子奋进风采。



韦明克

厨师长。广西商业学校2014届中餐烹饪专业毕业生，原初中校为来宾市忻城县大塘二中。在校期间刻苦学习烹饪技能，打下扎实专业基础。毕业后进入餐饮行业发展，凭借精湛技艺和勤奋态度，先后在上海、苏州、三亚、宁波、南宁等地餐饮企业担任厨师长。



苏洲

自主创业。广西商业学校2020届电子商务专业毕业生，原初中校为东龙初中。在校期间，积极参加各类技能比赛和实践活动，曾荣获广西职业院校技能大赛一等奖、国家奖学金等。在校学习的商贸知识成为其创业基石，现创办电商公司，主营食品销售。



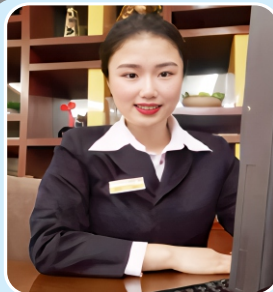
丁园忠

在读本科。广西商业学校2021届电梯工程技术专业毕业生，原初中校为檀木镇初级中学。在校表现突出，曾获广西职业院校技能大赛二等奖、自治区奖学金等。通过中职对口升学考试升入梧州职业技术学院，大专期间入党，获国家励志奖学金、优秀毕业生、优秀团干部等；2025年考入桂林信息科技学院（本科）。



何礼融

钣金技师。广西商业学校2025届新能源汽车运用与维修专业毕业生，原初中校为融水镇中学。在校期间积极参加各类技能比赛和实践活动，刻苦钻研汽车专业技术。曾荣获广西职业院校技能大赛二等奖、国家奖学金、自治区奖学金等荣誉。就职于柳州佳之迪汽车销售有限公司，担任钣金技师。



龚柳菊

销售经理。广西商业学校2015届高级星级酒店运营与管理专业毕业生，原初中校为柳城东泉中学。在校期间担任校礼仪队副队长、班级副班长，综合能力不断提升。就职于柳州宾馆，担任会展部销售经理。



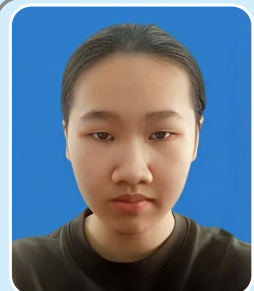
韦金豆

幼儿园园长。广西商业学校2022届幼儿教育专业毕业生，原初中校为象州县罗秀中学。在校期间担任学生会主席，积极参加各类活动，多次荣获自治区奖学金、校级“三好学生”等荣誉。就职于柳州市柳南区龙福居幼儿园，担任园长。



卓湘梅

广西柳州化工技工学校2021届精细化工专业毕业生，原初中校为平南县思旺镇第一初级中学。在校期间，获得优秀学生会干部、优秀毕业生。通过中职对口升学考试升入柳州职业技术大学，就读于广告设计专业。



覃慧诗

广西柳州化工技工学校2022届精细化工专业毕业生，原初中校为来宾市第三中学，在校期间，获校级优秀班干部、校级三好学生等。通过中职对口升学考试升入广西农业职业技术大学，就读于畜牧兽医专业。



韦旺辰

广西柳州化工技工学校2022届电气自动化设备安装与维修专业毕业生，原初中校为环江毛南族自治县洛阳镇初级中学，在校期间，获校级三好学生、优秀国旗手等。通过中职对口升学考试升入广西建设职业技术学院，为建筑电气工程技术专业学生。



梅丽花

广西柳州化工技工学校2022届精细化工专业毕业生，原初中校为三江富禄中学，在校期间，获得专业技能比赛优秀奖、优秀毕业生等。通过中职对口升学考试升入崇左幼儿师范高等专科学校，为早期教育专业学生。



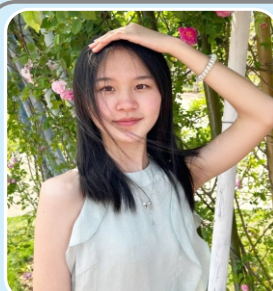
黄宝婷

广西柳州化工技工学校2022届精细化工专业毕业生，原初中校为柳州市第四十六中学，在校期间，获校级优秀班干部、化工专业技能比赛一等奖。通过中职对口升学考试升入柳州铁道职业技术学院，为大数据与会计专业学生。



蓝心梅

广西柳州化工技工学校2022届精细化工专业毕业生，原初中校为都安县三只羊中学。在校期间，获校级优秀毕业生、化工专业技能比赛优秀奖。通过中职对口升学考试升入梧州医学院高等专科学校，为大医学美容技术专业学生。



许金玉

广西科技大学附属卫生学校2024届护理专业毕业生，原初中就读于柳州市三十五中学，在校期间担任学习委员，学习成绩优秀，工作认真负责，曾获2022-2023学年国家奖学金，2022年度区级奖学金，多次荣获校级“三好学生”、“优秀学生会干部”称号；通过中职对口升学考试升入广西中医药大学赛恩斯新医药学院（全日制本科）护理专业。



尹平安

广西科技大学附属卫生学校2021届护理专业毕业生，原初中就读于龙胜实验中学，在校期间担任校团委干部，工作勤勉尽责，极具责任心，在工作团队中起到模范带头作用，赢得师生一致好评。现在崇左市第二人民医院从事精神科护士工作。



黄丽婷

广西科技大学附属卫生学校2020届护理专业毕业生，原初中就读于融安县浮石镇中学，在校期间成绩优异，专业基础扎实，具备扎实的护理操作能力；在工作岗位上具备良好的沟通能力、抗压能力和娴熟的临床应变能力，将人文关怀融入护理细节，展现了良好的职业素养。现在广西科技大学第一附属医院从事护士工作。



梁晓玉

广西科技大学附属卫生学校2024届药剂专业毕业生，原初中就读于柳州市白露中学，在校期间曾获2022—2023学年国家奖学金，2022年度区级奖学金，多次荣获校级“三好学生”、“优秀学生干部”称号，通过中职对口升学考试升入广西卫生职业技术学院（全日制大专）药学专业。



李翎嘉

柳州市旅游学校2023级航空服务专业学生，原初中学校为柳州市第二十九中学，在校期间，获得2025年广西职业院校学生技能大赛中职组航空服务赛项金奖。通过中职对口升学考试升入广西交通职业技术学院。



杨鑫茹

柳州市旅游学校2023级航空服务专业学生，原初中学校为融水县民族中学，在校期间，获得2025年广西职业院校学生技能大赛中职组航空服务赛项金奖，柳州市三好学生等荣誉。通过中职对口升学考试升入南宁职业技术大学。



石席科

柳州市旅游学校2023级中餐烹饪专业学生，原初中学校为江川中学，在校期间，荣获2025年世界职业院校技能大赛餐饮赛道铜奖、荣获2025年广西职业院校学生技能大赛中职组中餐烹饪赛项金奖。通过中职对口升学考试升入柳州城市职业学院。



卜韦嘉

柳州市旅游学校2023级旅游服务与管理专业学生，原初中学校为柳州市思贤中学，在校期间，荣获2024广西职业院校技能大赛中职组导游服务赛项二等奖，2025广西职业院校技能大赛中职组导游服务赛项金奖。通过中职对口升学考试升入南宁职业技术大学。



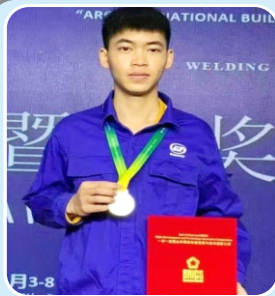
冼鸿滨

广西机电技师学院2016届电工专业毕业生，原初中学校为贵港市港北区峡山中学，在校期间，多次获得“三好学生”称号和广西电气安装与维修项目比赛二等奖。现就职于广西盛隆冶金有限公司轧钢一厂担任电工班长。



刘金彪

广西机电技师学院2019届数控加工专业毕业生，原初中学校为贵港市桥圩镇第五初级中学。现就职于深圳市钧诚精密制造有限公司数控机床操作。在2022年荣获“最佳新人奖”。



徐家宝

广西机电技师学院2021届焊接加工专业毕业生，原初中学校为蒙山县文圩中学，在校期间，获得第一届广西技能大赛焊接组金牌、国际焊接大赛一等奖。现就职于上汽通用五菱汽车股份有限公司，入职期间荣获优秀工匠奖，广西技术能手、绩效卓越奖、技术新星。



李治彬

广西机电技师学院2022届机电设备与维修专业毕业生，原初中学校为容县第一中学，在校期间，获国家级技能竞赛一等奖1项、银奖2项；现任职本校装备制造系实训操作老师，获评“柳州龙城技术能手”“广西技术能手”。



唐志远

广西建工建筑安装技工学校（广西建筑工程职业技术学校）2014届建筑工程施工专业毕业生，原初中学校为柳州市第五中学，在校期间，获得校级“优秀学生干部”、“优秀志愿者”。通过中职对口升学考试升入广西建设职业技术学院，现正在北京航空航天大学攻读博士。



刘蔚成

广西建工建筑安装技工学校（广西建筑工程职业技术学校）2021届建筑施工专业毕业生，原初中学校为桂平市木圭二中，在校期间，获得校级“优秀志愿者”、“优秀共青团员”。通过技工院校升学路径升入浙江建设技师学院，现在读预备技师班。



熊可欣

广西建工建筑安装技工学校（广西建筑工程职业技术学校）2021届建筑工程造价专业毕业生，原初中学校为柳州市德润中学，在校期间，获得广西第一届职业技能大赛“优秀志愿者”、自治区政府奖学金。通过中职对口升学考试升入广西安全工程职业技术学院。



韦秋婷

广西建工建筑安装技工学校（广西建筑工程职业技术学校）2021届建筑工程造价专业毕业生，原初中学校为融水县杆洞乡初级中学，在校期间，获得广西第一届职业技能大赛“优秀志愿者”、校级“优秀共青团员”。通过中职对口升学考试升入广西安全工程职业技术学院。

柳州职教概况：柳州现有职业院校26所（包括自治区直属驻柳院校13所、市属院校13所）；职业本科1所，职业专科4所，中等职业学校、技工学校21所。其中，国家高职“双高”立项建设院校1所，自治区高职“双高”立项建设学校4所；国家中等职业教育改革示范学校6所，广西星级中职学校13所，列入广西“双优”校建设单位8所。紧扣柳州打造“10+N”现代化工业体系的人才需求，持续深化产教融合，让职业教育的课程体系、实训基地等建在产业链上，确保职业教育教学内容与产业迭代同步。动态调整专业设置，推动“产业-专业”集群式发展，着重建设汽车、工程机械、人工智能等支柱产业，共计开设专业470个，其中国家、自治区重点建设和示范专业50余个，各职业院校专业设置与地方重点产业匹配度超90%。

2026年柳州市中等职业学校招生“大篷车”信息表

序号	学校名称	学校地址	联系电话
1	柳州市交通学校	柳州市柳南区河西路25号	0772-2082015
2	柳州市第一职业技术学校	柳州市鱼峰区石冲路2号	0772-3719747、3725729
3	柳州市第二职业技术学校	柳州市鱼峰区石冲路6号	0772-2608308、2608310
4	广西志光技工学校	广西柳州市鱼峰区新柳大道21号	0772-3985015
5	柳州市传统中医药职业技术学校	广西柳州市鱼峰区东和路2号	15224601721、13633091033
6	广西科技商贸高级技工学校	柳州市柳北区柳长路326号 柳州市柳北区杨柳路1号 柳州市柳北区三合路18号 柳州市柳江区瑞龙路121号 柳州市城中区文华路17号 贵港市港南区江南工业园工业二路9号	0772-2665882、2630925
7	柳州市机械电子工业职业技术学校	柳州市北部生态新区古灵大道1号 柳州市柳南区河西路24号	0772-3911665
8	广西农牧工程学校	广西柳州市柳北区沙塘街45号	0772-2710191、2711339
9	广西工艺美术学校	广西柳州市鱼峰区柳石路412号	0772-3122388
10	广西融水民族卫生学校	柳州市融水县融水镇寿星北路89号	0772-5133518、5122604
11	柳州市技工学校	广西柳州市柳南区革新路39号	0772-3952820、3138900
12	广西商业学校	柳州市柳石路410号	0772-5331575、5331566
13	广西柳州化工技工学校	广西柳州市柳北区北雀路67号之二	0772-2392812
14	广西科技大学附属卫生学校	柳州市鱼峰区柳石路257号	0772-2510954
15	柳州市旅游学校	柳州市柳江区兴柳路100号	0772-2488258
16	广西机电技师学院	柳州市鱼峰区屏山大道262号	0772-3801585、3817127
17	广西建筑工程职业技术学校	广西柳州市鱼峰区江东大道68号	0772-2051867